

CZ



## POSUVNÉ SLUNOLAMY





# PŘIROZENÝ KOMFORT UVNITŘ

Optimální vnitřní klima je zdravé a cítíme se v něm dobře. Z tohoto důvodu v Duco rozvinuli Green Building řešení, které kombinuje základní větrání s intenzivní větráním a ochranou před slunečním zářením. To nám umožňuje garantovat optimální kvalitu vzduchu

i tepelného komfortu, jak pro residenční, tak pro nebytové budovy a to s minimální spotřebou energie. Nejenom, že DUCO Řešení jsou přirozené a energeticky úsporné, ale dávají také bytům a administrativním budovám esteticky přidanou hodnotu. Výsledkem je pak: Přirozený Komfort Uvnitř.





## > Obsah

---

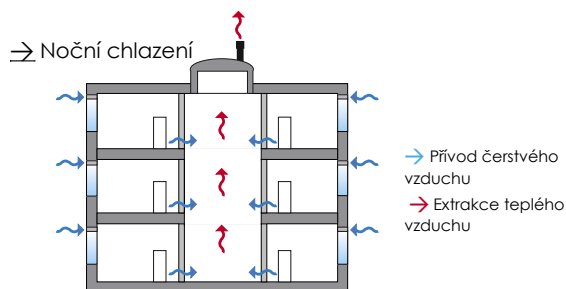
Stínící systémy	4-7
Produkty	
DucoSlide LuxFrame	8-9
DucoSlide LuxFrame 40/40	10-11
DucoSlide LuxFrame 40/80	12-13
DucoSlide LuxFrame 40/80 Nastavitelný	14-15
DucoSlide SlimFrame	16-17
DucoSlide SlimFrame 5/50	18-19
DucoSlide SlimFrame 5/60	20-21
DucoSlide SlimFrame 5/80	22-23
Typy posuvných systémů	24-25

# OBDRŽTE NEJVÍCE SLUNEČNÍHO SVĚTLA A MINIMUM TEPLA

## **Stínící systémy: estetické i funkční**

Řešení, která nabízíme jsou navrhovány tak, aby perfektně pasovaly do designu a rozpočtu.

Duco externí stínící systémy snižují přirozenou a energeticky výhodnou cestou nabyté teplo v budově. Propustí dovnitř sluneční světlo, ale teplo od slunce zůstane venku, zatímco zajišťuje ochranu před prudkým slunečním světlem. Poskytují soukromí pro skleněné fasády bez omezení nebo snížení výhledu z okna. Duco stínící systémy jsou designovány tak, aby byly součástí estetičnosti budovy. Objevte Duco stínící systémy!!



## **Když se kombinuje s nočním chlazením:**

### **Alternativa klimatizace !**

Pro chlazení budovy potřebuje třikrát více energie než pro zahřívání budovy. Kombinací externího stínícího systému během dne s nočním chlazením, kde se nasaje a uskladní během noci tolik studeného vzduchu, kolik je jen možné – je to perfektní možnost, jak se vnitřní klima může stát příjemným a zdravým. Kombinací Duco ventilace a solárního stínění dosáhnete zdravého a energeticky výhodného výsledku.



- > čistý design
- > sluneční svit dovnitř, získané teplo ven
- > pevné a nastavitelné
- > přirozený komfort

## **→ Barvy**

Každý typ solárního stínění obsažený v této brožuře je dostupný ve všech standardních barvách RAL a v SAA. Speciální barvy jsou k dispozici na požádání.



## Maximální výše soukromí

Solární stínění Duco zahrnují širokou škálu možností. Je tu výběr z posuvných okenic LuxFrame nebo SlimFrame rámových systémů, kde lamely mohou být montovány v zafixované nebo přizpůsobivé konfiguraci. Jaký stínicí systém si vyberete, záleží na rozpočtu, technických parametrech a samozřejmě na tom, co se Vám líbí. Jakýkoliv systém si vyberete: Duco Posuvné slunolamy zajistí optimální rovnováhu mezi minimálním ziskem solárního tepla a maximálním přístupem slunečního světla s nejvyšším možným **soukromím!**

### → Typy

#### 1. DucoSlide **LuxFrame**

Vnější stínicí systémy, které mají své hliníkové lamely namontované v rámu. K dispozici je možnost výběru ze tří typů.

#### 2. DucoSlide **SlimFrame**

Vnější stínicí systémy, které mají své hliníkové lamely namontované mezi diskrétními vodíci lištami. K dispozici je možnost výběru ze čtyř typů.

### → Materiál

**Hliník:** To EN AW – 6060 T66

#### Úprava povrchu:

Standartní přírodní eloxovaný povrch 15-20µm (VB6/A20/VOM1)

Vypalovací práškovou barvou (60-80µm)

Povrchová úprava dřeva: Další info na požádání

→ Některé typy jsou také dostupné s dřevěnými lamelami. Další informace na požádání.

### → Provozní řízení

Všechny DucoSlide typy uvedené v této brožuře mohou být ovládány manuálně nebo elektricky (s výjimkou pro typ LuxFrame 40/80 nastavitelný).







V **Metalplastcz** Vám velmi rádi pomůžeme vybrat si správný produkt (stěnové nebo okenní žaluzie) a uděláme všechny potřebné kalkulace.

**Zástupce Duco pro ČR:**

=> [www.metalplastcz.cz](http://www.metalplastcz.cz)

Odkaz:



→ [www.metalplastcz.cz](http://www.metalplastcz.cz)

- > Profesionální plán a montážní výkresy
- > Specifikace služby: Specifický text pro každý typ mřížky.
- > Montážní a instalační instrukce na požádání.

→ **CPD Prezentace**

Jako člen RIBA - CPD síť poskytovatelů, Duco vyvinula školicí materiály týkající ventilace a ochrany před slunečním zářením. Všechny materiály jsou nezávisle ověřeny a certifikovány RIBA a CPD schváleno.

Zajímá Vás jedna z předešlých CPD prezentací? Stačí poslat email na [hk@metalplastcz.cz](mailto:hk@metalplastcz.cz) a my Vás kontaktujeme, jak nejdříve to bude možné a dáme Vám přehled.

→ **Certifikáty**

→ Protokoly o zkouškách a certifikáty jsou k dispozici na požádání.

→ **Jednoduchá objednávka a rychlé doručení!**





## DucoSlide LuxFrame

DucoSlide LuxFrame série se skládá z posuvných okenic, které mají lamely namontované v rámu nebo s nastavitelným úhlem sklonu lamel.

### Typy:

- > DucoSlide LuxFrame série začleňuje 40/40 typ rámovacího systému a představuje **Linear 55** typ fixovaných lamel.
- > DucoSlide LuxFrame série začleňuje 40/80 typ rámovacího systému a představuje **Linear 115** typ fixovaných lamel.
- > DucoSlide LuxFrame série začleňuje 40/80 typ rámovacího systému a představuje **Linear 115** typ nastavitelných lamel.

- Maximální soukromí
- Jednoduchý, dvojitý nebo teleskopický posuvný systém
- Volba pevných nebo nastavitelných lamel
- Rámy různých typů a mnoho variant rozdílných typů lamel
- Ovládní manuální nebo elektrické





DUCOSLIDE LUXFRAME



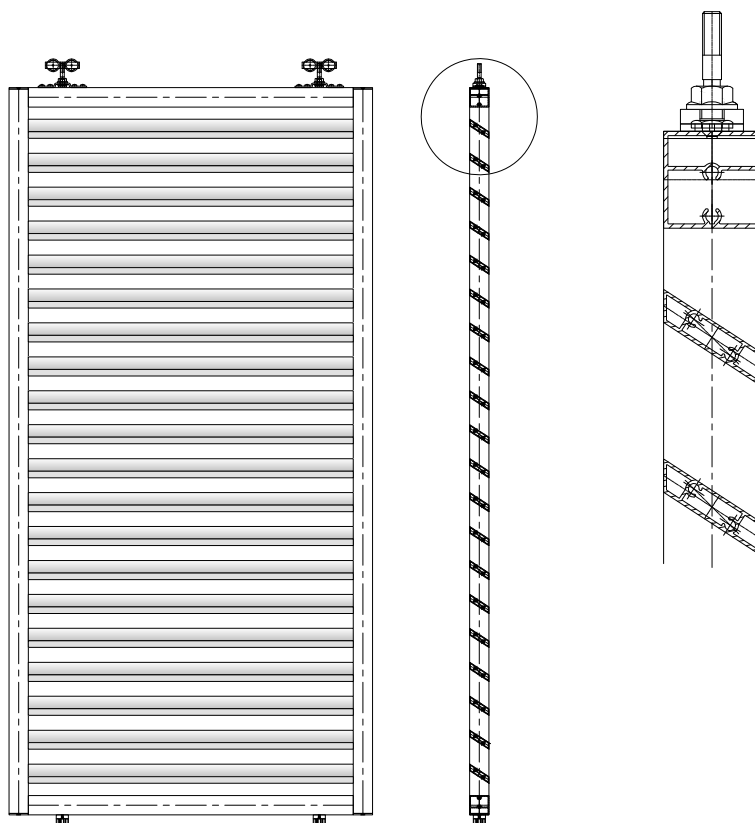
## DucoSlide LuxFrame 40/40

Jedná se o vnější stínící systém s posuvnými okenicemi. Lamely typu Linear 55 jsou pevně namontované úhlu 33 stupňů. Vhodné pro použití s jedno -, dvoj - nebo teleskopickým posuvným systémem. Lze ovládat ručně nebo elektronicky.

## Technické specifikace

- Systém rámu (Š x V) :		40 x 40 mm
- Lamely :		Linear 55
- Výška lamel :		55 mm
- Rozteč lamel :		70 mm
- Úhel lamel:		33°
- Způsob ovládání:	Manuální	Vrchní lišta 30/47/3 nebo vrchní lišta 30/60/3 Spodní lišta : L-sekce 20 x 20 x 4 mm
	Elektrický	Vrchní lišta 30/60/3 Spodní lišta : L-sekce 20 x 20 x 4mm
- Maximální rozměry rámu (v celkové velikosti) * :	Maximální šířka (1330 mm):	1330 mm (Š) x 2450 mm (V)
	Maximální výška (3250 mm):	500 mm (Š) x 3250 mm (V)

\* Maximální rozměry tedy závisí na typu zvoleného posuvného systému a konkrétních požadavcích projektu. Kontaktujte METALPLASTCZ pro zjištění rozměrů Vašeho projektu.





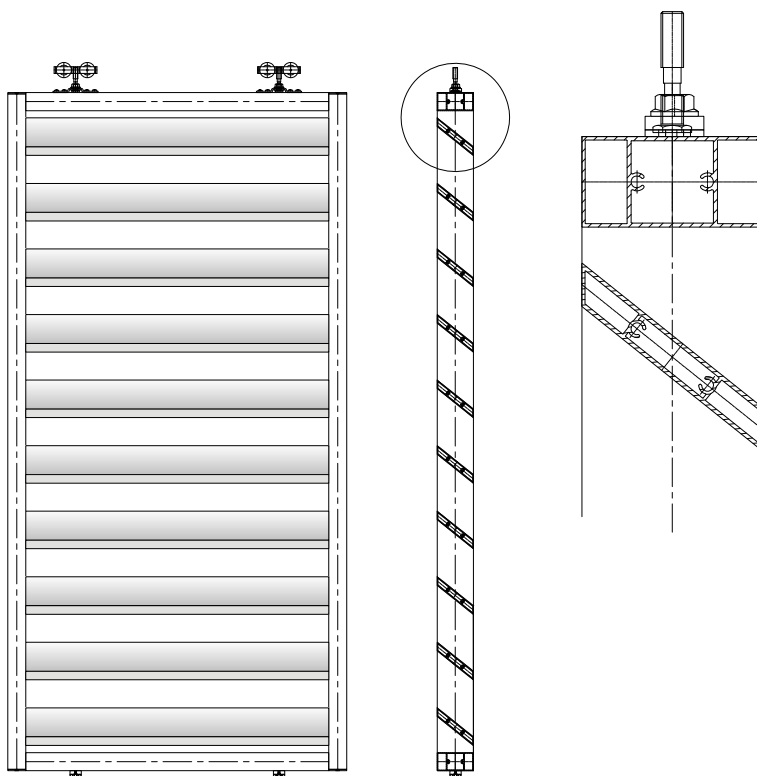
## DucoSlide LuxFrame 40/80

Jedná se o vnější stínicí systém s posuvnými okenicemi. Lamely typu 115 jsou namontované v rámu v pevném úhlu 39 stupňů. Vhodné pro použití s jedno - nebo dvoj - posuvným systémem. Lze ovládat ručně nebo elektronicky.

## Technické specifikace

- Systém rámu (Š x V) :	40 x 80 mm	
- Lamely :	Linear 115	
- Výška lamel :	115 mm	
- Rozteč lamel :	145 mm	
- Úhel lamel:	39°	
- Způsob ovládání:	Manuální	Vrchní lišta 34/40/3 Spodní lišta : L-sekce 20 x 20 x 4 mm
	Elektrický	Vrchní lišta 34/40/3 Spodní lišta : L-sekce 20 x 20 x 4mm
- Maximální rozměry rámu (v celkové velikosti) *:	Maximální šířka (1580 mm) :	1580 mm (Š) x 3330 mm (V)
	Maximální výška (4600 mm) :	500 mm (Š) x 4600 mm (V)

\* Maximální rozměry tedy závisí na typu zvoleného posuvného systému a konkrétních požadavcích projektu. Kontaktujte METALPLASTCZ pro zjištění rozměrů vašeho projektu.





## DucoSlide LuxFrame 40/80 Nastavitelný

Jedná se o vnější stínicí systém s posuvnými okenicemi. Lamely typu Linear 115 jsou zabudované v rámu s možností nastavení jejich úhlu od 0 až 120 stupňů. Pokaždé jinak uskupené s jedno-, dvoj- nebo teleskopický posuvný systém. Lze ovládat ručně nebo elektronicky.

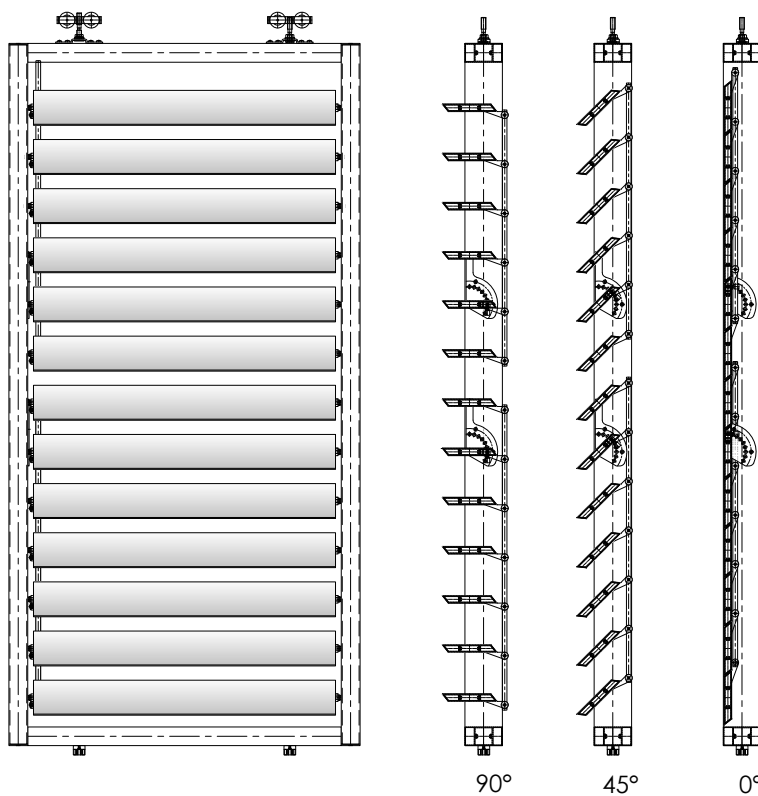


Pozice "zavřeno"

## Technické specifikace

- Systém rámu (Š x V) :		40 x 80 mm
- Lamely :		Linear 115
- Výška lamel :		115 mm
- Rozteč lamel :		105 mm
- Úhel lamel :		0° - 120°
- Způsob ovládnání:	Manuální	Vrchní lišta 34/40/3 Spodní lišta : L-sekce 20 x 20 x 4 mm
- Maximální rozměry rámu (v celkové velikosti) *:	Maximální šířka (1580 mm) :	1580 mm (Š) x 2420 mm (V)
	Maximální výška (2500 mm) :	1440 mm (Š) x 2500 mm (V)

\* Maximální rozměry tedy závisí na typu zvoleného posuvného systému a konkrétních požadavcích projektu. Kontaktujte METALPLASTCZ pro zjištění rozměrů Vašeho projektu.





## DucoSlide SlimFrame

DucoSlide SlimFrame série se skládá z posuvné okenice, která má lamely v pevném úhlu mezi diskretními bočními vodícími lištami typu SlimFrame.

Typy :

- > DucoSlide SlimFrame série zahrnuje rám typu 5/50 a lamely **60 F** nebo **50Z/30°** se zafixovanými lamelami.
- > DucoSlide SlimFrame série zahrnuje rám typu 5/60 a lamelu **100 D** zafixované lamely.
- > DucoSlide SlimFrame série zahrnuje rám typu 5/80 a lamelu **Ellips 100** se zafixovanými lamelami.

→ Maximální výše soukromí.

→ Dostupný v různých typech lamel

→ "Diskretní" SlimFrame vodící lišty

→ Může být ovládáno ručně nebo elektricky.

→ Jednoduchý nebo dvojitý posuvný systém.





DUCOSLIDE SLIMFRAME





## DucoSlide SlimFrame 5/50

Jedná se o vnější stínicí systém s posuvnými okenicemi. Hliníkové lamely typu 60F nebo 50Z/30° jsou drženy mezi diskrétní bočními vodítky v pevném úhlu sklonu 40° a 30°. Vhodné pro použití s jedno - nebo dvoj - posuvným systémem. Lze ovládat ručně nebo elektronicky.

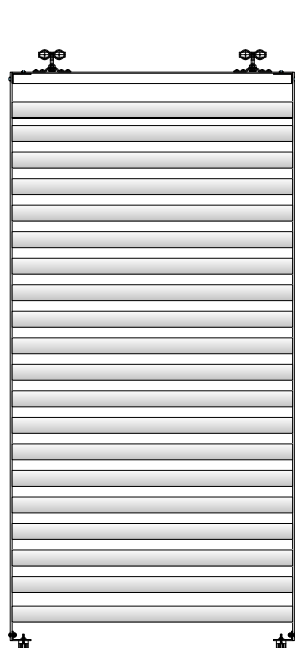
50Z/30°



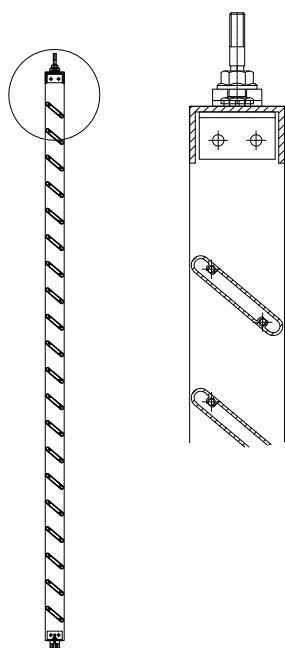
## Technické specifikace

- Typ lamely :	<b>60 F</b>	<b>50Z/30°</b>
- Boční vodící lišta (š x v) :	5 x 50 mm	5 x 50 mm
- Výška lamel :	60 mm	72 mm
- Rozteč lamel :	70 mm	70 mm
- Úhel lamel :	40°	30°
- Způsob ovládnání:	Manuální	Vrchní lišta 30/47/3 nebo vrchní lišta 30/60/3 Spodní lišta : L-section 20 x 20 x 4 mm
	Elektrický	Vrchní lišta 30/60/3 Spodní lišta : L-sekce 20 x 20 x 4 mm
- Maximální rozměry rámu (v celkové velikosti) * :	Maximální šířka - 60F: 1605 mm - 50Z/30°: 1810 mm	1605 mm (š) x 2080 mm (V)      1810 mm (š) x 1750 mm (V)
	Maximální výška - 60F: 2785 mm - 50Z/30°: 2405 mm	500 mm (š) x 2785 mm (V)      500 mm (š) x 2405 mm (V)

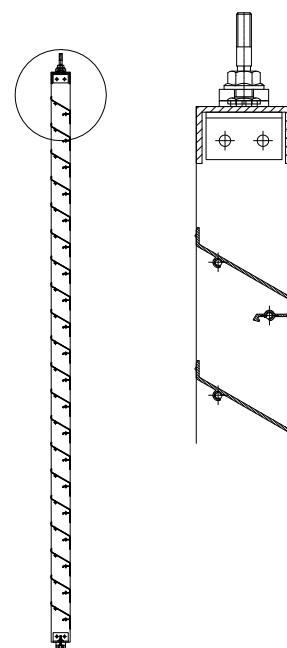
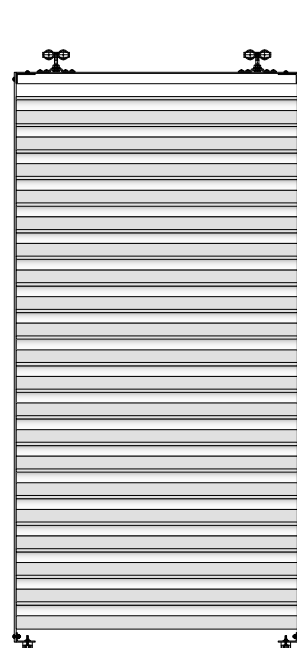
\* Maximální rozměry tedy závisí na typu zvoleného posuvného systému a konkrétních požadavcích projektu. Kontaktujte METALPLASTCZ pro zjištění rozměrů vašeho projektu.



60F



50Z/30°





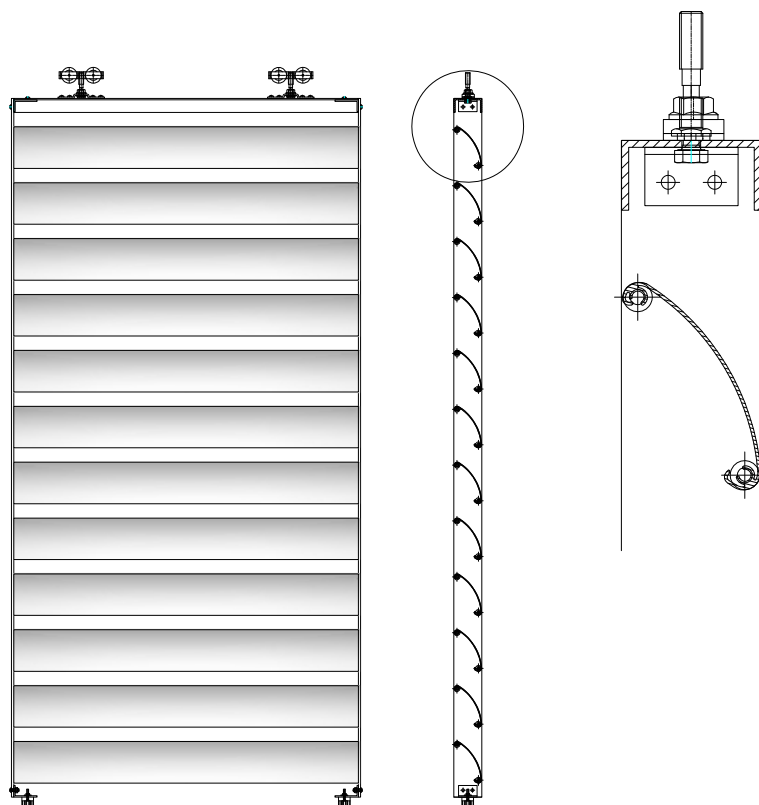
## DucoSlide SlimFrame 5/60

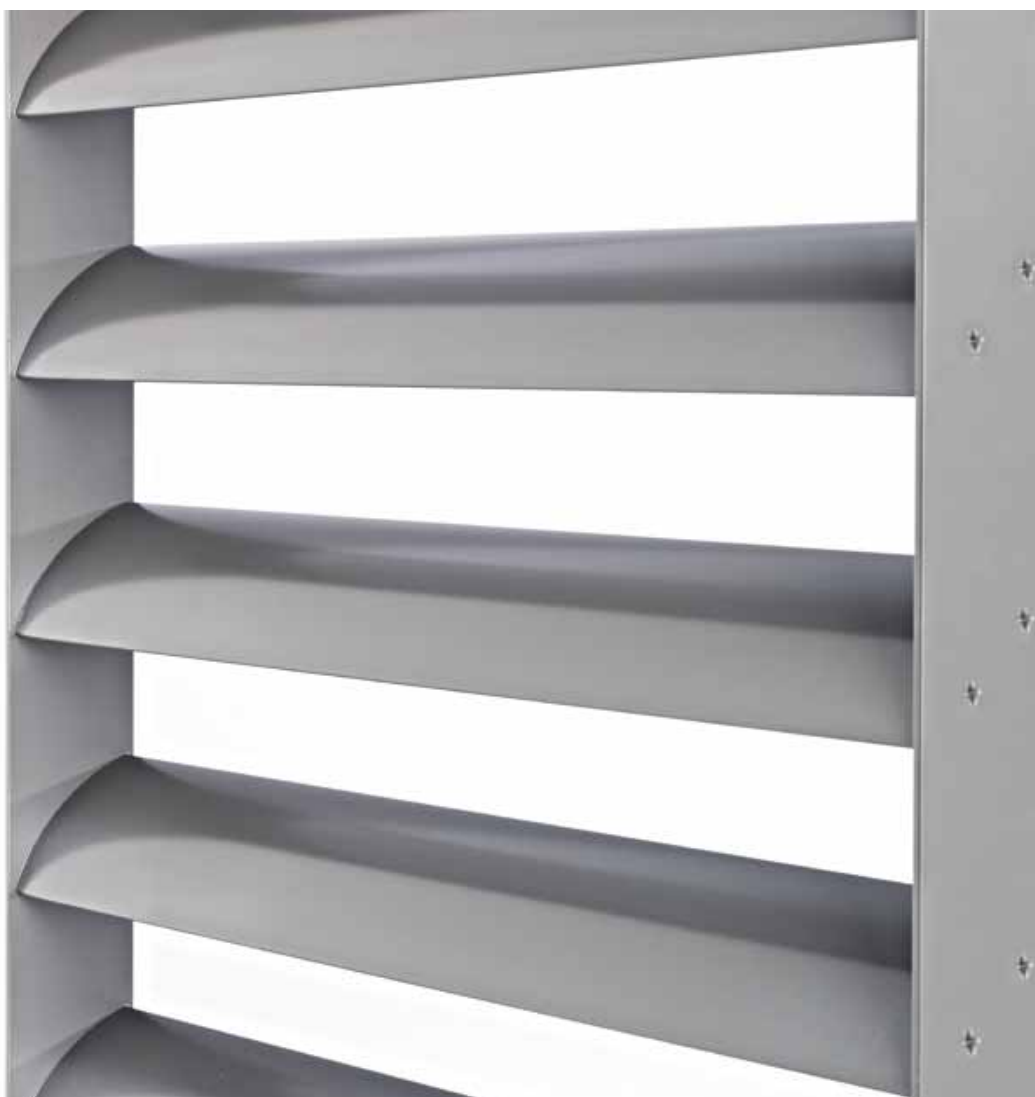
Jedná se o vnější stínicí systém s posuvnými okenicemi. Hliníkové lamely typu 100D jsou připevněny mezi diskrétními bočními vodítky v pevném úhlu 59°. Vhodné pro použití s jedno - nebo dvoj - posuvným systémem. Lze ovládat ručně nebo elektronicky.

## Technické specifikace

- Boční vodící lišta (š x V) :		5 x 60 mm
- Lamely :		100 D
- Výška lamely :		100 mm
- Rozteč lamel:		120 mm
- Úhel lamel :		59°
- Způsob ovládání:	Manuální	Vrchní lišta 34/40/3 Spodní lišta : L-sekce 20 x 20 x 4mm
	Elektrický	Vrchní lišta 34/40/3 Spodní lišta : L-sekce 20 x 20x4mm
- Maximální rozměry rámu (v celkové velikosti) * :	Maximální šířka (2255 mm) :	2255 mm (š) x 2085 mm (V)
	Maximální výška (3045 mm) :	500 mm (š) x 3045 mm (V)

\* Maximální rozměry tedy závisí na typu zvoleného posuvného systému a konkrétních požadavcích projektu. Kontaktujte METALPLASTCZ pro zjištění rozměrů Vašeho projektu.





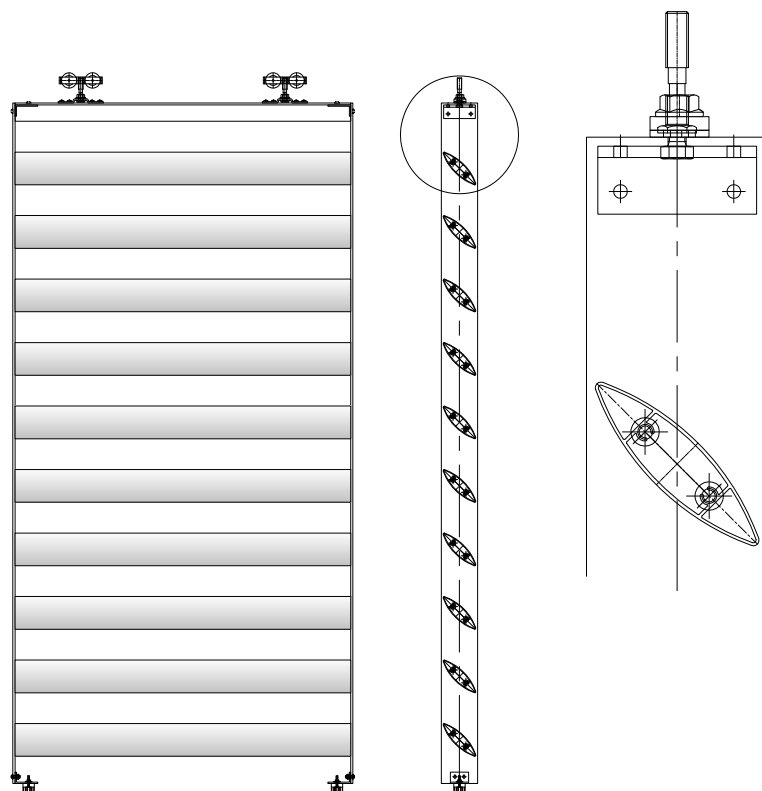
## DucoSlide **Slim**Frame 5/80

Jedná se o vnější stínicí systém s posuvnými okenicemi. Hliníkové lamely typu Ellips 100 jsou upevněny mezi diskrétními bočními vodítky v pevném úhlu  $45^\circ$ . Jsou vhodné pro použití s jedno - nebo dvoj - posuvným systémem. Lze ovládat ručně nebo elektronicky.

## Technické specifikace

- Boční vodící lišta (Š x V) :		5 x 80 mm
- Lamely :		Ellips 100
- Výška lamel:		100 mm
- Rozteč lamel :		140 mm
- Úhel lamel :		45°
- Způsob ovládání:	Manuální	Vrchní lišta 34/40/3 Spodní lišta : L-sekce 20 x 20 x 4 mm
	Elektrický	Vrchní lišta 34/40/3 Spodní lišta : L-sekce 20 x 20 x 4 mm
- Maximální rozměry rámu (v celkové velikosti) * :	Maximální šířka (2360 mm) :	2360 mm (Š) x 2630 mm (V)
	Maximální výška (3875 mm) :	500 mm (Š) x 3875 mm (V)

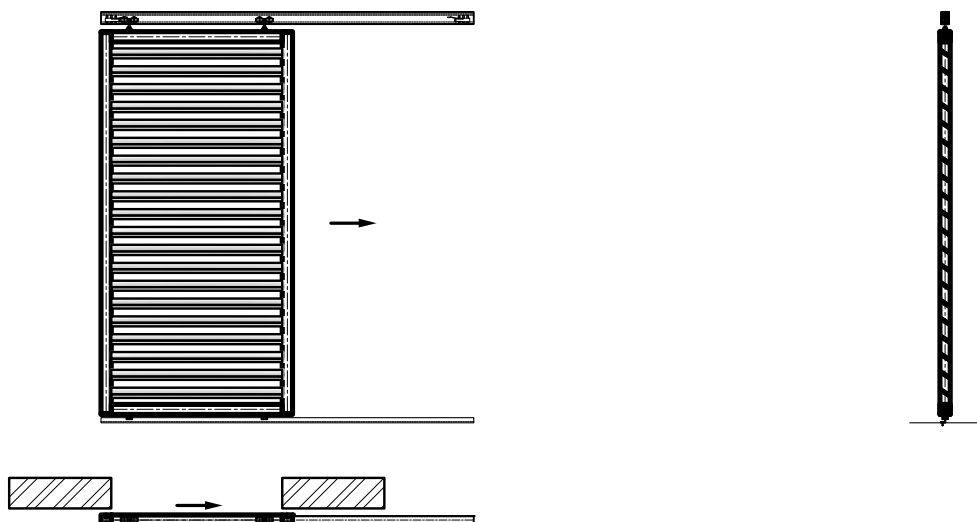
\* Maximální rozměry tedy závisí na typu zvoleného posuvného systému a konkrétních požadavcích projektu. Kontaktujte METALPLASTCZ pro zjištění rozměrů vašeho projektu.



# Typy posuvných systémů

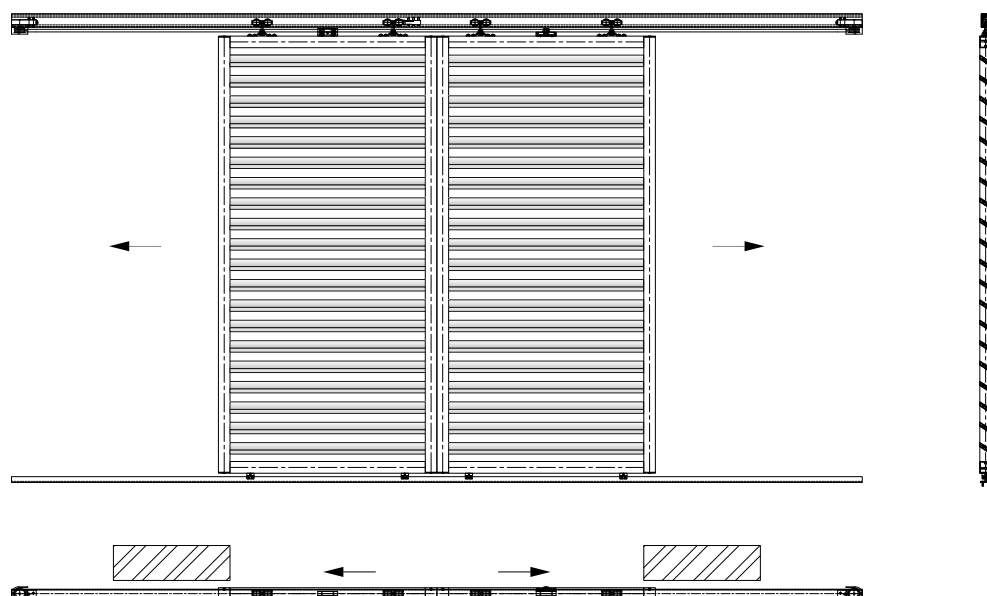
## → Jednoduchý posuvný systém

Individuálně ovladatelné nezávislé posuvné panely.



## → Dvojitý posuvný systém

Dva posuvné panely spojené k sobě, které se pohybují symetricky směrem k sobě nebo od sebe.





### → Teleskopický posuvný systém

Dva nebo tři paralelní stínící panely spojené dohromady, které se pohybují teleskopicky.



### → Rozměry

Maximální rozměry rámu DucoSlide se liší dle typu a projektu.

Kontaktujte Metalplastcz pro zjištění rozměrů pro váš projekt.





DOKONČENÉ PROJEKTY

## Společnost :

**METALPLAST CZ s.r.o.** přední výrobce a dodavatel systémů stínící a ventilační techniky pro administrativní budovy i rodinné domy v České republice byla založena v roce 1991.

V současné době dodává na zakázku širokou paletu výrobků stínící techniky pro exteriér i interiér, od žaluzií přes textilní rolety, hliníkové rolády až po fasádní slunolamy.

Dále výrobky pro přirozenou ventilaci objektů, tj. různé typy ventilačních žaluzií a mřížek a výrobky pro zabezpečení objektů.



Cílem společnosti je poskytovat optimální řešení zajištění zdravého a komfortního prostředí v interiéru pro každý objekt individuálně s ohledem na energetickou úspornost a zabezpečení.

## Odkazy:

webové stránky



facebook



## Pobočky:

Sídlo společnosti:  
Březová 188 500 03  
**Hradec Králové**  
telefon: 495 543 011  
fax: 495 408 580  
e-mail: [hk@metalplastcz.cz](mailto:hk@metalplastcz.cz)

**Tepelná ochrana**

**Stínění**

**Ventilace**

**Zabezpečení**