

CZ



VENTILAČNÍ STĚNY





PŘIROZENÝ KOMFORT UVNITŘ



Optimální vnitřní klima má být zdravé, abychom se cítili dobře. Z tohoto důvodu v Duco rozvinuli Green Building řešení, které kombinuje základní větrání s intenzivním větráním a ochranou před slunečním zářením. To nám umožňuje garantovat optimální kvalitu vzduchu i

tepelného komfortu, jak pro residenční, tak pro nebytové bydlení a to s minimální spotřebou energie. Nejen, že DUCO Řešení jsou přirozené a energeticky úsporné, ale dávají domům a nebytovým budovám esteticky přidanou hodnotu. Výsledek: Přirozený Komfort Uvnitř.



Obsah

Intenzivní ventilace	4-11
Produkty	
DucoWall SOLID	12-17
DucoWall Solid W 30Z	12
DucoWall Solid W 50Z	14
DucoWall CLASSIC	18-33
DucoWall Classic W 20Z	18
DucoWall Classic W 20V	19
DucoWall Classic W 35V	20
DucoWall Classic W 50Z	21
DucoWall Classic W 50S	22
DucoWall Classic W 50/75Z	23
DucoWall Classic W 50/75S	24
DucoWall Classic W 50Z/30°	25
DucoWall Classic W 50 HP	26
DucoWall Classic W 70S	27
DucoWall Classic W 70V	28
DucoWall Classic W 90S	29
DucoWall Classic W 90HP	30
DucoWall Classic W 80HP	31
DucoWall BASIC	33 - 34
DucoWall Basic W35S/Z	33
DucoWall DVEŘE	35
Přehled technických parametrů	40 - 43
Kontakt	44

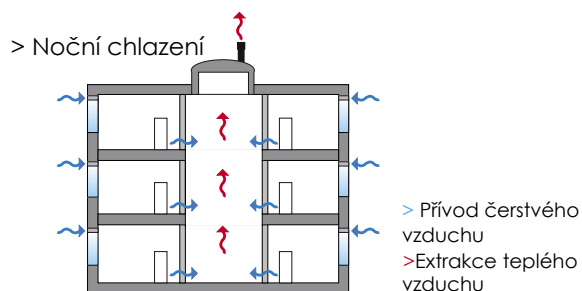
Intenzivní ventilace, čistý design

Inspirace

Duco ventilační stěny nabízejí intenzivní ventilaci na místech, kde je to potřeba. Stále více architektů je inspirováno širokou nabídkou tvarů lamel a barev, které Duco nabízí. Klasická i pokročilá verze přichází s geniálním množstvím přípevnění, která umožní rychlou a snadnou instalaci. Lamely mohou být perfektně kombinovány s dalšími elementy na fasádě. Perfektní spojení tvaru a funkčnosti!

Finální dotyk

Ventilační stěny mohou být namontovány na již stávající fasádu nebo mohou být využity separovaně jako samostatné žaluzie, které nejsou nosnou konstrukcí. Duco nabízí stylové lamelové dveře, vysoko výkonnostní lamely a střešní věže pro odvětrávacích mřížky na úrovni střechy. Duco si zakládá na perfektním designu.



Ideální pro noční chlazení

Duco ventilační stěny jsou designovány pro kontinuální a intenzivní větrání. Z tohoto důvodu jsou zvláště vhodné pro noční chlazení: maximální množství chladného nočního vzduchu je přivedeno v noci. Tento chladný vzduch je pak uložen v tepelné kapacitě tj. betonových prvcích. Toto způsobí zpoždění ohřevného procesu během dne. Ti, kdo chtějí kombinovat ventilační systém s řízeným slunečním systémem, budou mít perfektní řešení pro horké letní dny. Stručně řečeno, Duco kombinuje dva přírodní produkty s cílem udržet optimální teplotu uvnitř místnosti.

- > intenzivní ventilace
- > esteticky přidaná hodnota
- > rychlá a snadná instalace
- > snadná aplikace
- > základní i pokročilé systémy

> Barvy

.....
Kromě stříbrně eloxovaný (SAA) jako standard, každý typ kontinuálního lamelové žaluzie a / nebo hlikového podpůrného systému uvedeného v této brožuře může také být v jakékoliv standardní barvě RAL nebo jakékoliv kovové barvě RAL. Speciální barvy k dostání na vyžádání.



> Tři typy

1. DucoWall Solid

Hliníkové ventilační stěny, kde jsou lamely tvaru Z přímo připevněné na podpůrný systém s Duco patentovaným "Přímé zaklapnutí" (Direct Clip) systémem. Silný ventilační systém vyžaduje, aby měl alespoň nějakou zadní oporu. Systém je odolný vůči vandalům.

2. DucoWall Classic

Hliníkové ventilační stěny, kde jsou hliníkové lamely připnuty na plastové lamelové držáky. Jsou připevněny k hliníkovým podpůrným profilům a drženy na místě díky patentovanému Duco systému "otoč a klikni". Držáky lamel mohou být montovány samostatně na podpůrný systém. DucoWall Classic produkty nabízejí široký výběr lamel.

3. DucoWall Basic

Hliníkové ventilační systémy se namontují přímo na podpůrný systém s Duco patentovaným Direct Clip systémem. Speciální tvar lamel byl navržen pro obě varianty Z i S. Tento systém se ideálně hodí pro projekty, kde jsou ventilační stěny použity jako fasádní systém.

> Mřížka proti hmyzu a škůdcům

DucoWall Solid:

Perforované profily lamel jako ochrana proti hmyzu :

P1: Mřížka malého průměru

P2: Mřížka velkého průměru + volitelná nerezová mřížka proti hmyzu

NP: Mřížka velikosti nula (100% stínění)

DucoWall Classic

(volitelná) Záleží na typu lamely

Máte na výběr mezi:

- Horizontální a vertikální pásy (proti hmyzu i škůdcům)

- Mřížka proti hmyzu 2,3 x 2,3 mm (proti hmyzu)

/ 6 x 6 mm (proti škůdcům)

/ 20 x 20 mm (proti ptactvu)

DucoWall Basic (volitelná)

Mřížka proti hmyzu 2,3 x 2,3 mm (proti hmyzu)

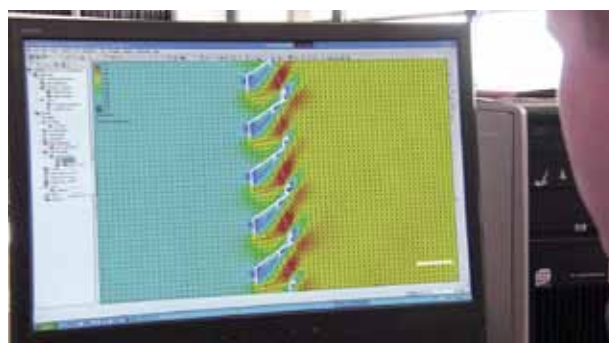
/ 6 x 6 mm (proti škůdcům)

/ 20 x 20 mm (proti ptactvu)

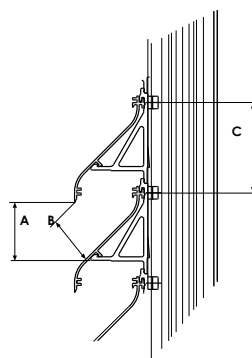


> Přívod vzduchu

Můžete si vybrat typ ventilační stěny podle vzhledu, a také protože poskytuje požadované proudění vzduchu. Je zde několik metod, které Vám pomohou s výběrem (viz níže). V tomto ohledu je důležité, aby byly údaje k dispozici prověřené a spolehlivé. Projektanti z Metalplastcz Vám rádi pomohou s případnými výpočty.



- > A = oblast s největším přítokem vzduchu
- > B = oblast s nejmenším průtokem vzduchu
- > C = rozteč lamel



1. Průtočný průřez (procentové pravidlo)

Existují dvě možnosti jak vyjádřit průtočný průřez za a) pomocí procentového pravidla pro relativní průtočný průřez nebo pomocí skutečného průtoku větracího vzduchu.

A. Relativní průtočný průřez

$$\text{RELATIVNÍ PRŮTOČNÝ PRŮŘEZ} = \frac{\text{oblast s nejmenším průtokem vzduchu (B)}}{\text{šířka lamel (C)}}$$

Použijte tuto metodu pro:

> Spočítejme **rozměry ventilační stěny** když je požadována minimální Čistá volná plocha

$$\text{HRUBÁ POVRCHOVÁ PLOCHA} = \frac{\text{Čistá volná plocha}}{\text{Relativní průtočný průřez}}$$

Příklad

Požadovaná Čistá volná plocha 35 m²

Chtěná ventilační stěna DucoWall Solid 30Z P2 (relativní průtočný průřez je 48%)

$$\text{Hrubý povrch} = \frac{35 \text{ m}^2}{0,48} = 73 \text{ m}^2.$$

Pro požadovanou šířku 20 m, výška ventilační stěny je 3.65 m (73/20).

> Spočítejte **Čistou volnou plochu** když rozměry byly už určeny

Čistá volná plocha = hrubý povrch x relativní průtočný průřez

Příklad

Chtěný povrch 20 m (W) x 3.65 m (H) (= 73 m²) DucoWall

Požadovaný typ Solid 30Z P2 (Relativní průtočný průřez je

Čistá volná plocha 48%) 73 m² x 0.48 = 35 m²

B. Volná čelní plocha

$$\text{VOLNÁ ČELNÍ PLOCHA} = \frac{\text{oblast s největším průtokem vzduchu (A)}}{\text{rozteč lamel (C)}}$$

Volná čelní plocha používá největší volnou plochu spíše než nejmenší volnou plochu. My nedoporučujeme tuto metodu, protože volná čelní plocha není měřítko efektivní ventilace.

2. K faktor

K faktor je hodnota , která vyjadřuje aerodynamický odpor žaluzie při proudění vzduchu. Tento faktor se používá v případě, že se rozměry systému mřížky určí podle rychlosti proudění vzduchu a průtoku vzduchu.

Narozdíl od již zmíněného průtočného profilu, K faktor počítá s rozdílným tlakem vzduchu při sání vzduchu do mřížky a výfuku mřížkou .

$$K = \frac{P_s \text{ (pokles tlaku v žaluzii v Pa) } \times 2}{\rho \text{ (hustota vzduchu) } \times V \text{ (rychlost proudění vzduchu)}^2}$$

Jakákoliv mřížka umístěná do jakéhokoli otvoru chce zasahovat do volného proudění vzduchu. Aby bylo možné tento odpor snížit, potřebujeme spočítat faktor K. Při vývoji žaluzie se K faktor určuje pomocí počítačového simulačního modelu (EFD) a po té se testuje. Faktor K pro přívod a odvod vzduchu (pro každý typ žaluzií) je v tabulkách v přehledové tabulce na konci tohoto prospektu. Kromě toho, je zde i související koeficient (C), který vyjadřuje poměr efektivní oblasti toku přes mřížky na teoretické proudění vzduchu. Rozlišuje se mezi:

- > **Ce**: Pro odolnost vůči proudění vzduchu na přívodu vzduchu (Vstupní ztrátový koeficient-Entry Loss Coefficient).
- > **Cd** : Pro odolnost vůči proudění vzduchu na výstupu vzduchu (Vybíjecí ztrátový koeficient-Discharge Loss Coefficient)



Použití této metody pro:

> Spočítání **povrchu ventilační stěny** založeném na K faktoru vybraného typu lamel ,diferenčním tlaku a průtoku vzduchu:

- Vybereme typ lamel z tabulky založené na K faktoru (K).
- Vybereme požadovaný maximální diferenční tlak vPa (Δp)
- Vybereme požadovaný průtok vzduchu (Q)
- Spočítáme rychlost proudění (V).

$$v = [\text{m/s}] = \sqrt{\text{of } \frac{2 \times \Delta p [\text{Pa}]}{K \times \rho [\text{kg/m}^3]}}$$

$p = \text{konstanta} = 1.2 \text{ kg/m}^3$

- Vypočítejte povrch kontinuální žaluzie(A).

$$A [\text{m}^2] = \frac{Q [\text{m}^3/\text{s}]}{v [\text{m/s}]}$$

Příklad

Jaký by měl být povrch (A) DucoWall Solid W 30Z P když maximální difereční tlak (Δp) který může být pojmout je 25 Pa a požadovaný průtok vzduchu (Q) je 2500 l/s?

- $K_e \rightarrow$ DucoWall Solid W 30Z P2 (na straně 13) = 12.38
- $\Delta p = 25 \text{ Pa}$
- $Q = 2500 \text{ l/s} = 2.5 \text{ m}^3/\text{s}$

- $v [\text{m/s}] = \sqrt{\text{of } \frac{2 \times 25 [\text{Pa}]}{12.38 \times 1.2 [\text{kg/m}^3]}} = 1.83 \text{ m/s}$

- $A [\text{m}^2] = \frac{2.5 [\text{m}^3/\text{s}]}{1.83 [\text{m/s}]} = 1.36 \text{ m}^2$

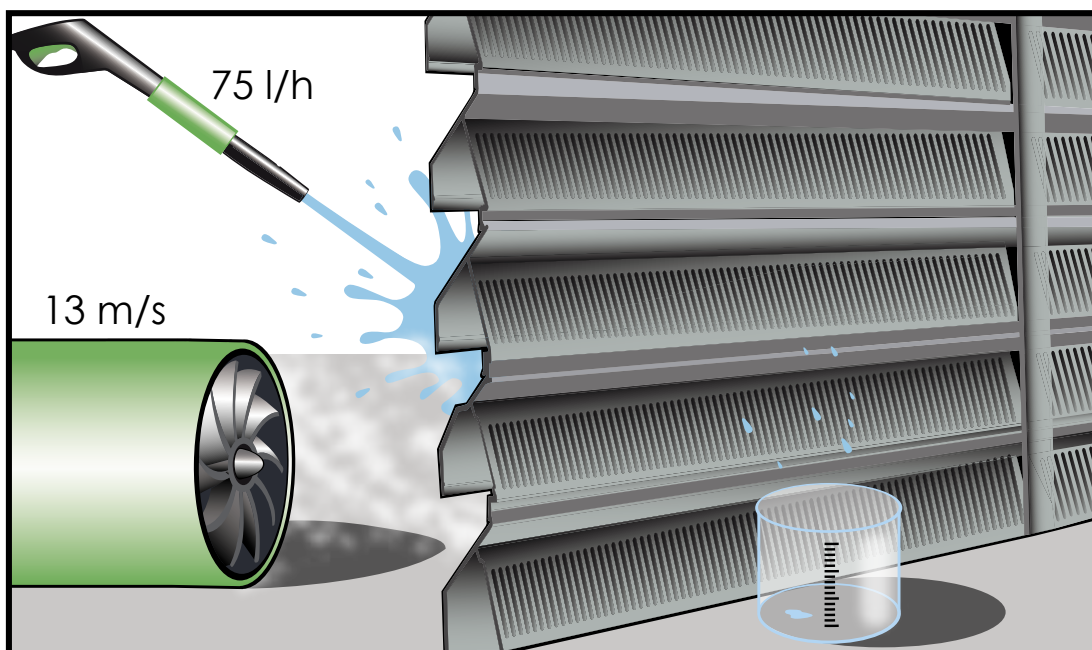
> Voděodpudivá účinnost

Do jaké míry jsou ventilační stěny jednak voděodpudivé tak vodotěsné, můžeme ověřit pouze testováním. BSRIA je evropská špičková nezávislá výzkumná organizace, která testuje vodotěsnost stavebních výrobků. Zkoušky byly navrženy ve spolupráci s HEVAC (větrání, vytápění a klimatizace). Všechny DucoWall žaluzie uvedené v této brožuře byly testovány BSRIA.

Při testování, byla žaluzie podrobena procesu simulované srážky 75 litrů za hodinu a rychlosti větru 13 m / s (viz obrázek). Žaluzie byly pak rozděleny do tříd ve vztahu k rychlosti proudění vzduchu a procentu vodotěsnosti :

Vodotěsnost (v%)

- > Třída A 100 – 99%
- > Třída B 98,5 – 95%
- > Třída C 94,9 – 80%
- > Třída D < 80%





V **Metalplastcz** Vám velmi rádi pomůžeme vybrat si správný produkt (stěnové nebo okenní žaluzie) a uděláme všechny potřebné kalkulace.

- Zástupce DUCO pro ČR:



> www.duco.eu

> www.metalplastcz.cz

Profesionální plán a montážní výkresy
Specifikace služby: Specifický text pro každý typ mřížky.
Montážní a instalační instrukce na požádání.

> CPD prezentace

Jako člen RIBA - CPD síť poskytovatelů, Duco vyvinula školicí materiály týkající ventilace a ochrany před slunečním zářením. Všechny materiály jsou nezávisle ověřeny a certifikovány RIBA a CPD schváleno.

Zajímá Vás jedna z předešlých CPD prezentací? Stačí poslat email na hk@metalplastcz.cz a my Vás kontaktujeme ,jak nejdříve to bude možné a dáme Vám přehled .

> Certifikáty

> Protokoly o zkouškách a certifikáty jsou k dispozici na požádání.



> Jednoduchá objednávka a rychlé doručení !

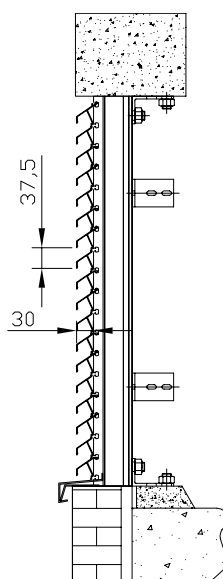


DucoWall Solid W 30Z

DucoWall Solid W 30Z série je ventilační žaluzie, která je namontována na nosné konstrukci. Stohovatelné lamely poskytují bezkonkurenční tuhost a zaručují rychlou a snadnou instalaci. Perforovaná lamela působí jako ochrana proti hmyzu (2 typy perforace). Mřížka tvaru Z má čistý design.

Rozšířený
pohled na
DucoWall
Solid W 30Z

> Solid W 30Z



Technické specifikace



	P1	P2	NP
Rozteč lamel :	37.5 mm	37.5 mm	37.5 mm
Hloubka Lamel:	30 mm	30 mm	30 mm
Hloubka pro montáž:			
40/21 nosníky :	51 mm	51 mm	51 mm
40/70 nosníky :	100 mm	100 mm	100 mm
Volná čelní plocha :	60%	86%	0%
Relativní průtočný průřez:	34%	48%	0%
Mřížka proti hmyzu:	Perforované lamely jako ochrana proti hmyzu	Perforované lamely jako ochrana proti ptactvu K dispozici jako možnost: Nerezová mřížka	100% stínění
Maximální rozteč mezi 2 nosníky :	2,000 mm		

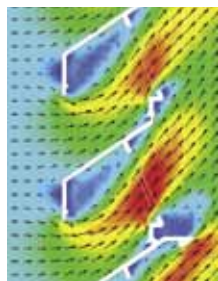
Typy nosníků :

40/21 (nenosné) or 40/70 (nosné)
Pro přehled nosníků obsažených v této brožůře:
viz rozkládací list na zadní straně této brožury.

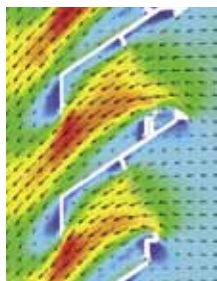
EFD simulace

P1 (mřížka malého průměru)

DOVNITŘ



VEN



K-faktor

Sání : 17.70

Ce: 0,24

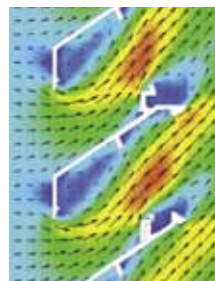
K-faktor

Výduch : 19.13

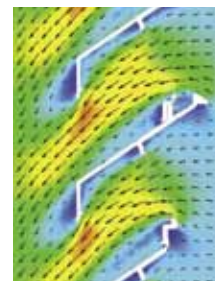
Cd: 0,23

P2 (mřížka velkého průměru)

DOVNITŘ



VEN



K-faktor

Sání : 12.38

Ce: 0,28

K-faktor

Výduch : 12.73

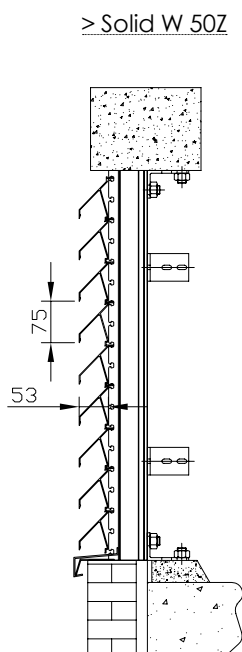
Cd: 0,28



DucoWall Solid W 50Z

DucoWall Solid W 50Z série je ventilační žaluzie, která je namontována na nosné konstrukci. Stohovatelné lamely poskytují bezkonkurenční tuhost a zaručují rychlou a snadnou instalaci. Perforovaná lamela působí jako ochrana proti hmyzu (2 typy perforace). Mřížka tvaru Z má čistý design.

Rozšířený
pohled na
DucoWall
Solid W 50Z



Technické specifikace

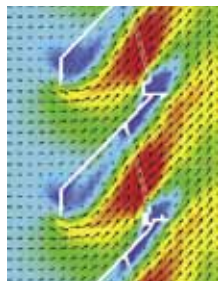


	P1	P2	NP
Rozteč lamel:	75 mm	75 mm	75 mm
Hloubka lamel :	53 mm	53 mm	53 mm
Hloubka pro montáž :			
40/21 nosníky :	74 mm	74 mm	74 mm
40/70 nosníky :	123 mm	123 mm	123 mm
Volná čelní plocha :	54%	86%	0%
Relativní průtočný průřez:	31%	49%	0%
Mřížka proti hmyzu :	Perforované lamely jako ochrana proti hmyzu	Perforované lamely jako ochrana proti hmyzu K dispozici jako možnost nerezová mřížka	100% stínění
Maximální rozteč mezi dvěma nosníky:	2,000 mm		
Typy nosníků:	40/21 (nenosné) or 40/70 (nosné) <i>Pro přehled nosníků obsažených v této brožurě: viz rozkládací list na zadní straně této brožury.</i>		

EFD simulace

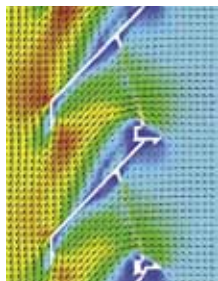
P1 (mřížka malého průměru)

DOVNITŘ



K-faktor
Sání: 19.37
Ce: 0,23

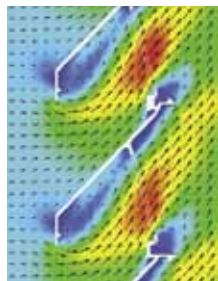
VEN



K-faktor
Výduch: 24.04
Cd: 0,20

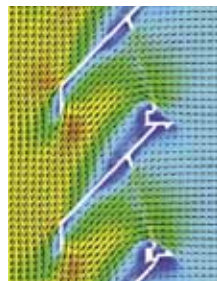
P2 (mřížka velkého průměru)

DOVNITŘ



K-faktor
Sání: 16.65
Ce: 0,25

VEN



K-faktor
Výduch: 16.83
Cd: 0,24

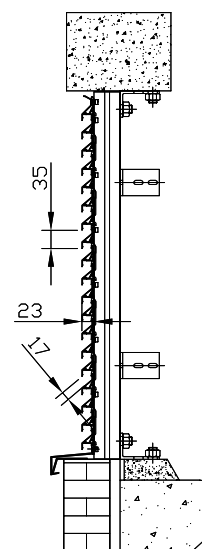




T.U. Delft (Nizozemí)
DucoWall Solid W 50Z



> Classic W 20Z



DucoWall Classic W 20Z

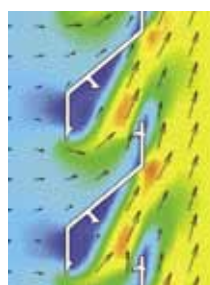
DucoWall Classic W 20Z série je ventilační žaluzie, která je namontována na nosné konstrukci. "Otoč a kliknout" systém zaručuje rychlou a snadnou instalaci. Mřížka tvaru Z má čistý design.

Technické specifikace

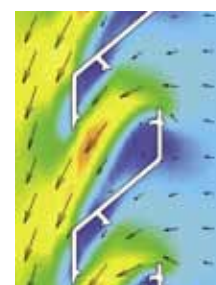
- Rozteč lamel :	35 mm
- Hloubka lamel :	23 mm
- Volná čelní plocha :	63%
- Relativní průtočný průřez :	47%
- Mřížka proti hmyzu (K dispozici jako příslušenství)	
	Nerezová mřížka 2,3 x 2,3 mm
	Nerezová mřížka 6 x 6 mm
- Maximální rozteč mezi dvěma nosníky :	1,162 mm
- Hloubka pro montáž :	
50/12 nosníky :	35 mm
21/50 Multi nosníky :	73 mm
50/50 nosníky :	73 mm
- Typ nosníků :	50/12 (nenosný)
	21/50 Multi (nosný)
	50/50 (nosný)

EFD simulace

DOVNITŘ



VEN



K-faktor

Sání : 22,73

Ce: 0,21

K-faktor

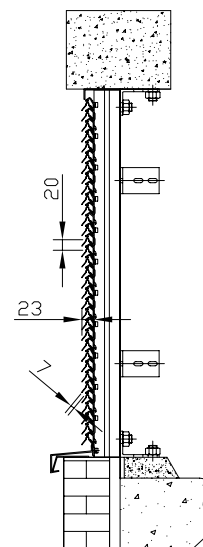
Výdech : 30,52

Cd: 0,18

Pro přehled nosníků obsažených v této brožure: viz rozkládací list na zadní straně této brožury.



> Classic W 20V



DucoWall Classic W 20V

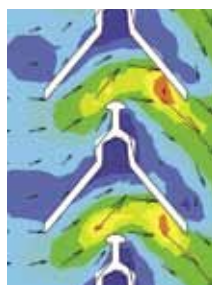
DucoWall Classic W 20V série je ventilační žaluzie, která je namontována na nosné konstrukci. "Otoč a kliknout" systém zaručuje rychlou a snadnou instalaci. Unikátní lamela tvaru V zajišťuje lepší voděodpudivost a činí systém odolný vůči vniknutí a prohlédnutí z venku.

Technické specifikace

- Rozteč lamel :	20 mm
- Hloubka lamel :	23 mm
- Volná čelní plocha :	95%
- Relativní průtočný průřez :	37%
- Mřížka proti hmyzu (K dispozici jako příslušenství)	
	Nerezová mřížka 2.3 x 2.3 mm
	Nerezová mřížka 6 x 6 mm
- Maximální rozteč mezi dvěma nosníky :	1,580 mm
- Hloubka pro montáž :	
50/12 nosníky :	35 mm
21/50 Multi nosníky :	73 mm
50/50 nosníky :	73 mm
- Typ nosníků :	50/12 (nenosný)
	21/50 Multi (nosný)
	50/50 (nosný)

EFD simulace

DOVNITŘ



VEN



K-faktor

Sání : 42.93

Ce : 0,15

K-faktor

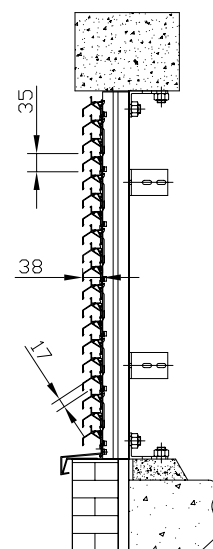
Výduch : 47.10

Cd : 0,15

Pro přehled nosníků obsažených v této brožuře: viz rozkládací stránka na zadní straně této brožury.



> Classic W 35V



DucoWall Classic W 35V

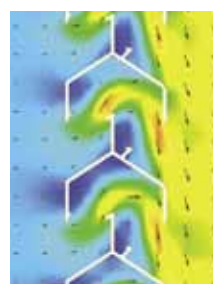
DucoWall Classic W 35V série je ventilační žaluzie, která je namontována na nosné konstrukci. "Otoč a kliknout" systém zaručuje rychlou a snadnou instalaci. Unikátní lamela tvaru V zajišťuje lepší voděodpudivost a činí systém odolný vůči vniknutí a prohlédnutí z venku.

Technické specifikace

- Rozteč lamel :	35 mm
- Hloubka lamel :	38 mm
- Volná čelní plocha :	59%
- Relativní průtočný průřez :	35%
- Mřížka proti hmyzu (K dispozici jako příslušenství)	
	Nerezová mřížka 2.3 x 2.3 mm
	Nerezová mřížka 6 x 6 mm
- Maximální rozteč mezi dvěma nosníky :	2,400 mm
- Hloubka pro montáž :	
50/12 nosníky :	50 mm
21/50 Multi nosníky :	88 mm
50/50 nosníky :	88 mm
- Typ nosníků :	50/12 (nenosný)
	21/50 Multi (nosný)
	50/50 (nosný)

EFD simulace

DOVNITŘ

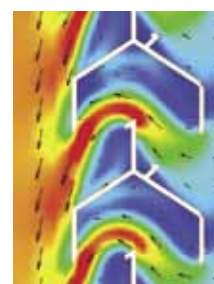


K-faktor

Sání : 59.06

Ce: 0,13

VEN



K-faktor

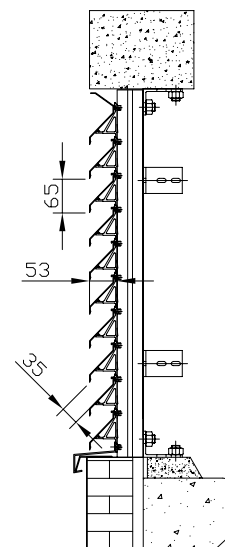
Výduch : 54.49

Cd: 0,14

Pro přehled nosníků obsažených v této brožurě: viz rozkládací list na zadní straně této brožury.



> Classic W 50Z



DucoWall Classic W 50Z

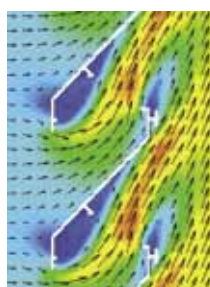
DucoWall Classic W 50Z série je ventilační žaluzie , která je namontována na nosné konstrukci. "Otoč a kliknout" systém zaručuje rychlou a snadnou instalaci. Mřížka tvaru Z má čistý design.

Technické specifikace

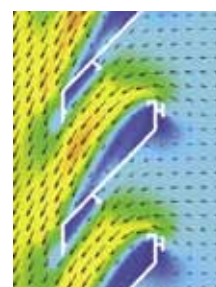
- Rozteč lamel :	65 mm
- Hloubka lamel:	53 mm
- Volná čelní plocha :	75%
- Relativní průtočný průřez :	52%
- Mřížka proti hmyzu (K dispozici jako příslušenství) :	
Vertikálně montované plastové :	63 mm
Nerezová mřížka 2.3 x 2.3 mm	
Nerezová mřížka 6 x 6 mm	
- Maximální rozteč mezi dvěma nosníky :	1,250 mm
- Hloubka pro montáž :	
50/12 nosníky:	65 mm
21/50 Multi nosníky :	103 mm
50/50 nosníky :	103 mm
- Typ nosníků :	
50/12 (nenosný)	
21/50 Multi (nosný)	
50/50 (nosný)	

EFD simulace

DOVNITŘ



VEN



K-faktor

Sání: 19.00

Ce: 0,23

K-faktor

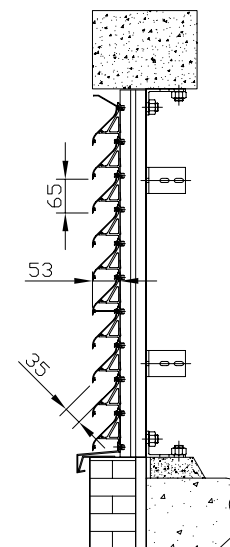
Výduch : 25.17

Cd: 0,20

Pro přehled nosníků obsažených v této brožure: viz rozkládací list na zadní straně této brožury.



> Classic W 50S



DucoWall Classic W 50S

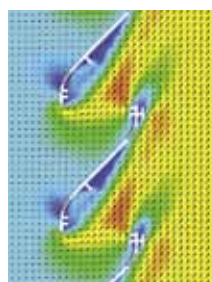
DucoWall Classic W 50S série je ventilační žaluzie, která je namontována na nosné konstrukci. "Otoč a kliknout" systém zaručuje rychlou a snadnou instalaci. Mřížka unikátního tvaru S má stylový design.

Technické specifikace

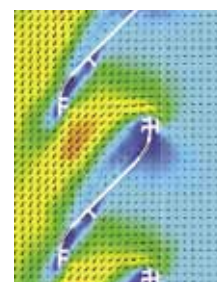
- Rozteč lamel :	65 mm
- Hloubka lamel :	53 mm
- Volná čelní plocha :	75%
- Relativní průtočný průřez :	52%
- Mřížka proti hmyzu (K dispozici jako příslušenství) :	
Vertikálně montované plastové proužky :	63 mm
Horizontálně montované plastové proužky :	43 mm
Nerezová mřížka 2.3 x 2.3 mm	
Nerezová mřížka 6 x 6 mm	
- Maximální rozteč mezi dvěma nosníky :	1,450 mm
- Hloubka pro montáž :	
50/1 nosníky :	65 mm
21/50 Multi nosníky :	103 mm
50/50 nosníky :	103 mm
- Typ nosníků:	50/12 (nenosný) 21/50 Multi (nosný) 50/50 (nosný)

EFD simulace

DOVNITŘ



VEN



K-faktor

Sání : 17.38

Ce: 0,24

K-faktor

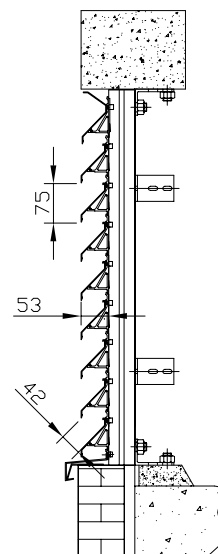
Výduch : 23.48

Cd: 0,21

Pro přehled nosníků obsažených v této brožůře: viz rozkládací list na zadní straně této brožůry.



> Classic W 50/75Z



DucoWall Classic W 50/75Z

DucoWall Classic W 50/75Z série je ventilační žaluzie, která je namontována na nosné konstrukci. "Otoč a kliknout" systém zaručuje rychlou a snadnou instalaci. Mřížka tvaru Z má čistý design.

Technické specifikace

- Rozteč lamel :	75 mm
- Hloubka lamel :	53 mm
- Volná čelní plocha :	80%
- Relativní průtočný průřez:	54%
- Mřížka proti hmyzu (K dispozici jako příslušenství) :	
Vertikálně montované plastové proužky:	73 mm
Nerezová mřížka 2.3 x 2.3 mm	
Nerezová mřížka 6 x 6 mm	
- Maximální rozteč mezi dvěma nosníky :	1,250 mm
- Hloubka pro montáž :	
50/1 nosníky:	65 mm
21/50 Multi nosníky:	103 mm
50/50 nosníky :	103 mm
- Typ nosníků :	50/12 (nenosný) 21/50 Multi (nosný) 50/50 (nosný)

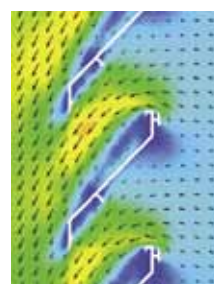
EFD simulace

DOVNITŘ



K-faktor
Sání : 9.00
Ce: 0,33

VEN

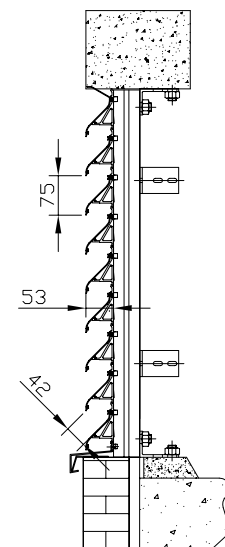


K-faktor
Výduch : 13.87
Cd: 0,27

Pro přehled nosníků obsažených v této brožure: viz rozkládací list na zadní straně této brožury.



> Classic W 50/75S



DucoWall Classic W 50/75S

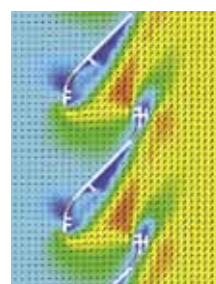
DucoWall Classic W 50/75S série je ventilační žaluzie , která je namontována na nosné konstrukci. "Otoč a kliknout" systém zaručuje rychlou a snadnou instalaci. Mřížka unikátního tvaru S má stylový design.

Technické specifikace

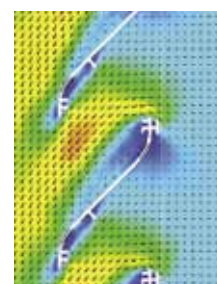
- Rozteč lamel :	75 mm
- Hloubka lamel :	53 mm
- Volná čelní plocha :	80%
- Relativní průtočný průřez :	54%
- Mřížka proti hmyzu (K dispozici jako příslušenství) :	
Vertikálně montované plastové proužky :	73 mm
Nerezová mřížka 2.3 x 2.3 mm	
Nerezová mřížka 6 x 6 mm	
- Maximální rozteč mezi dvěma nosníky :	1,450 mm
- Hloubka pro montáž:	
50/12 nosníky :	65 mm
21/50 Multi nosníky :	103 mm
50/50 nosníky :	103 mm
- Typ nosníků :	50/12 (nenosný) 21/50 Multi (nosný) 50/50 (nosný)

EFD simulace

DOVNITŘ



VEN



K-faktor

Sání : 8.75

Ce: 0,34

K-faktor

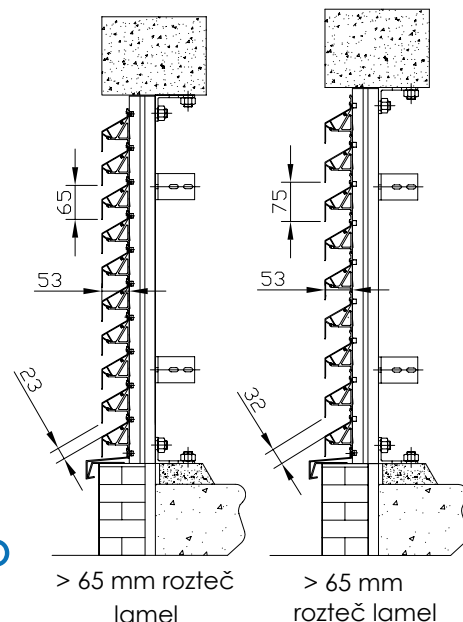
Výduch : 13.62

Cd: 0,27

Pro přehled nosníků obsažených v této brožure: viz rozkládací list na zadní straně této brožury.



> Classic W 50Z/30°



DucoWall Classic W 50Z/30°

DucoWall Classic W 50Z/30° série je ventilační žaluzie, která je namontována na nosné konstrukci. "Otoč a kliknout" systém zaručuje rychlou a snadnou instalaci. Mřížka tvaru Z má čistý design. Lamely jsou k dispozici s roztečí 65 nebo 75 mm.

Technické specifikace

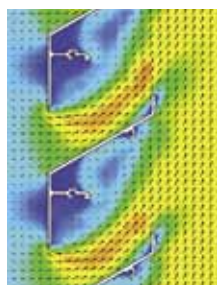
- Rozteč lamel:	65 nebo 75 mm
- Hloubka lamel :	53 mm
- Volná čelní plocha :	41% / 49%
- Relativní průtočný průřez :	40% / 46%
- Mřížka proti hmyzu (K dispozici jako příslušenství) :	Nerezová mřížka 2.3 x 2.3 mm Nerezová mřížka 6 x 6 mm
- Maximální rozteč mezi dvěma nosníky :	1,800 mm
- Hloubka pro montáž :	
50/12 nosníky :	65 mm
21/50 Multi nosníky :	103 mm
50/50 nosníky :	103 mm
- Typ nosníků :	50/12 (nenosný) 21/50 Multi (nosný) 50/50 (nosný)

Pro přehled nosníků obsažených v této brožuře: viz rozkládací list na zadní straně této brožury.

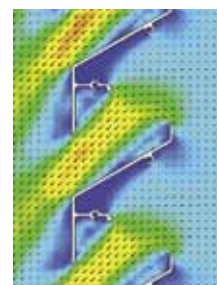
EFD simulace

65 mm rozteč lamel žaluzie

DOVNITŘ



VEN



K-faktor

Sání : 14.54

Ce : 0,26

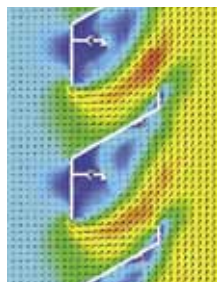
K-faktor

Výduch : 10.52

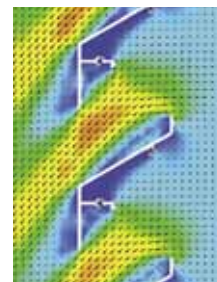
Cd : 0,31

75 mm rozteč lamel žaluzie

DOVNITŘ



VEN



K-faktor

Sání : 10.23

Ce : 0,31

K-faktor

Výduch : 8.66

Cd : 0,34

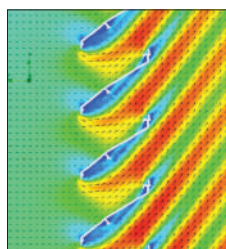
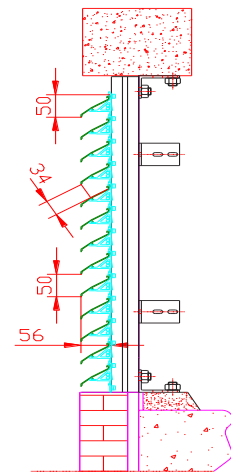
DucoWall Classic 50HP

Ducowall Classic 50HP byla vyvinuta speciálně pro intenzivní ventilaci. Odporový faktor systému je výrazně nižší, což umožňuje, aby se velký objem vzduchu dostal dovnitř nebo ven z budovy při užití pouze limitovaného povrchu. Volná čelní plocha je 88% a relativní průtočný průřez 68%.

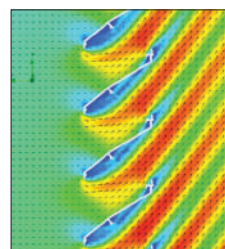
Ducowall classic 50HP je zajímavý "Click systémem", který usnadní instalaci. Navíc také Duco nabízí nespočet řešení různých kombinací Ducowall Classic HP s dvěřmi a střešními vežičkami.

DucoWall Classic 50HP

- > Lamely speciálně designovány pro intenzivní ventilaci
- > Díky velmi nízkému odporu je zaručen vysoký průtok vzduchu
- > Tvar lamel Z zaručuje těsný design
- > K dispozici všechny rozměry přesné na milimetr
- > Rychlé doručení



Sání



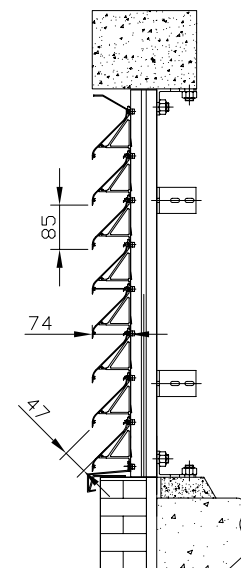
Výfuk

K-Faktor	
Sání	4,7
Ce	0,46

K-Faktor	
Výfuk	4,55
Cd	0,47



> Classic W 70S



DucoWall Classic W 70S

DucoWall Classic W 70S série je ventilační žaluzie, která může být jako samostatný prvek nebo může být namontována na již stávající konstrukci. "Otoč a kliknout" systém zaručuje rychlou a snadnou instalaci. Mřížka unikátního tvaru S má stylový design.

Technické specifikace

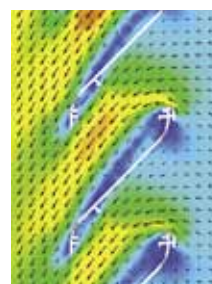
- Rozteč lamel :	85 mm
- Hloubka lamel:	73 mm
- Volná čelní plocha :	79%
- Relativní průtočný průřez:	53%
- Mřížka proti hmyzu (K dispozici jako příslušenství) :	
Vertikálně namontované plastové proužky : 83 mm	
Horizontálně namontované plastové proužky : 63 mm	
Nerezová mřížka 2.3 x 2.3 mm	
Nerezová mřížka 6 x 6 mm	
- Maximální rozteč mezi dvěma nosníky :	1,450 mm
- Hloubka pro montáž :	
50/12 nosníky :	85 mm
21/50 Multi nosníky :	123 mm
50/50 nosníky :	123 mm
- Typ nosníků :	
50/12 (nenosný)	
21/50 Multi (nosný)	
50/50 (nosný)	

EFD simulace

DOVNITŘ



VEN



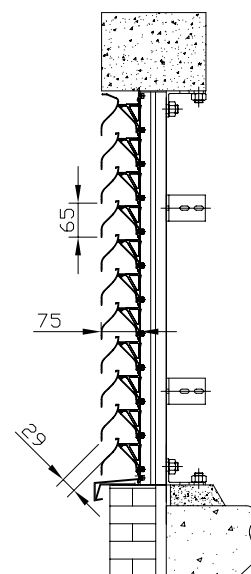
K-faktor
Sání : 16.80
Ce: 0,24

K-faktor
Výdych : 18.00
Cd: 0,24

Pro přehled nosníků obsažených v této brožurě: viz rozkládací list na zadní straně této brožury.



> Classic W 70V



DucoWall Classic W 70V

DucoWall Classic W 70V série je ventilační žaluzie, která může být jako samostatný prvek nebo může být namontována na již stávající konstrukci. "Otoč a kliknout" systém zaručuje rychlou a snadnou instalaci. Unikátní lamela tvaru V zajišťuje lepší voděodpudivost a činí systém odolný vůči vniknutí a prohlédnutí z venku.

Technické specifikace

- Rozteč lamel:	65 mm
- Hloubka lamel:	75 mm
- Volná čelní plocha :	65%
- Relativní průtočný průřez :	44%

- Mřížka proti hmyzu (K dispozici jako příslušenství) :
 Vertikálně namontované platové proužky : 63 mm
 Nerezová mřížka 2.3 x 2.3 mm
 Nerezová mřížka 6 x 6 mm

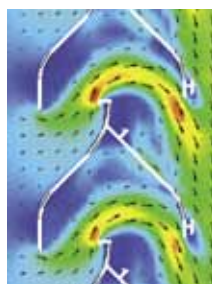
- Maximální rozteč mezi dvěma nosníky : 2,000 mm

- Hloubka pro montáž :	
50/12 nosníky :	87 mm
21/50 Multi nosníky :	125 mm
50/50 nosníky :	125 mm

- Typ nosníků : 50/12 (lehký)
 21/50 Multi (těžký)
 50/50 (těžký)

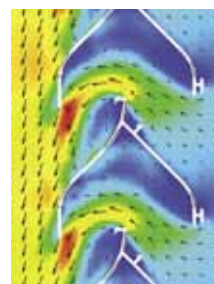
EFD simulace

DOVNITŘ



K-faktor
Sání : 72.79
Ce: 0,12

VEN



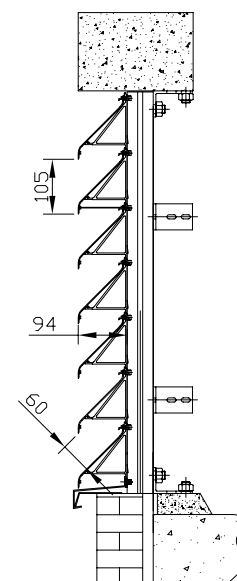
K-faktor
Výduch : 83.88
Cd: 0,11

DUCOWALL CLASSIC W 70S - W 70V

Pro přehled nosníků obsažených v této brožůře: viz rozkládací list na zadní straně této brožůře.



> Classic W 90S



DucoWall Classic W 90S

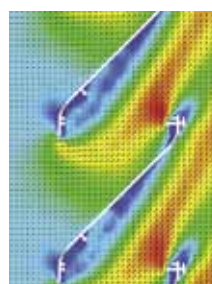
DucoWall Classic W 90S série je ventilační žaluzie, která je namontována na nosné konstrukci. "Otoč a kliknout" systém zaručuje rychlou a snadnou instalaci. Lamela unikátního tvaru S má stylový design.

Technické specifikace

- Rozteč lamel:	105 mm
- Hloubka lamel :	94 mm
- Volná čelní plocha :	80%
- Relativní průtočný průřez :	54%
- Mřížka proti hmyzu (K dispozici jako příslušenství) :	
Vertikálně namontované plastové proužky :	103 mm
Horizontálně namontované plastové proužky:	83 mm
Nerezová mřížka 2.3 x 2.3 mm	
Nerezová mřížka 6 x 6 mm	
- Maximální rozteč mezi dvěma nosníky :	1,450 mm
- Hloubka pro montáž:	
50/12 nosníky :	106 mm
21/50 Multi nosníky :	144 mm
50/50 nosníky:	144 mm
- Typ nosníků: 50/12 (nenosný) 21/50 Multi (nosný) 50/50 (nosný)	

EFD simulace

DOVNITŘ



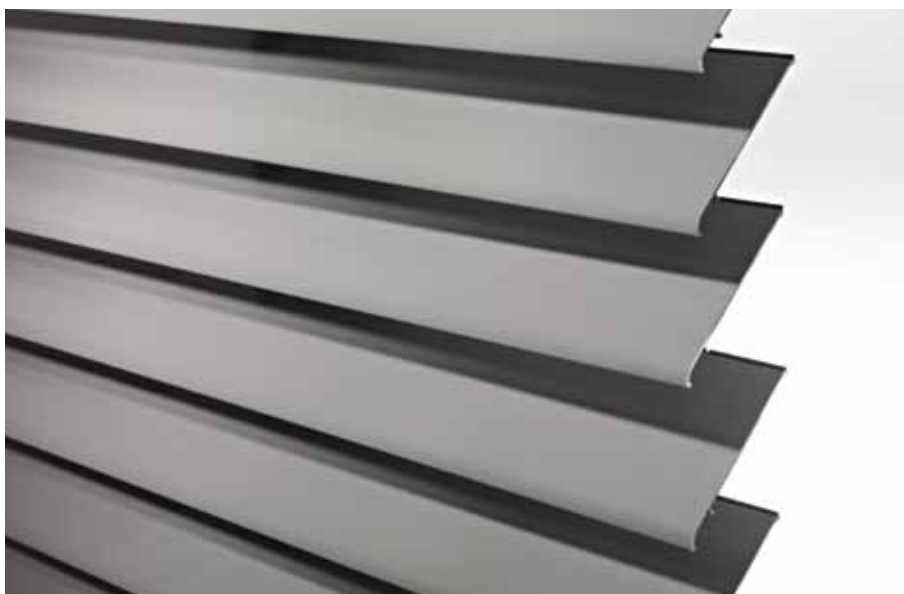
K-faktor
Sání : 16.35
Ce: 0,25

VEN

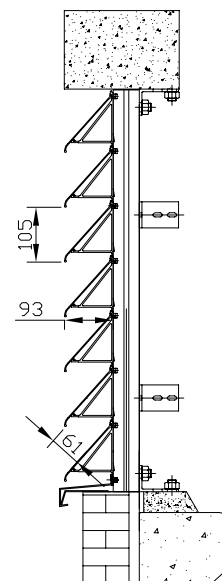


K-faktor
Výduch : 17.44
Cd: 0,24

Pro přehled nosníků obsažených v této brožuře: viz rozkládací list na zadní straně této brožury.



> Classic W 90HP



DucoWall Classic W 90HP

DucoWall Classic W 90HP série je ventilační žaluzie , která je namontována na nosné konstrukci. "Otoč a kliknout" systém zaručuje rychlou a snadnou instalaci. Unikátně tvarované lamely zaručují exceletní průtok vzduchu.

Technické specifikace

- Rozteč lamel :	105 mm
- Hloubka lamel :	94 mm
- Volná čelní plocha :	90%
- Relativní průtočný průřez :	57%
- Mřížka proti hmyzu (K dispozici jako příslušenství) :	Nerezová mřížka 2.3 x 2.3 mm Nerezová mřížka 6 x 6 mm

- Maximální rozteč mezi dvěma nosníky:	1,000 mm
--	----------

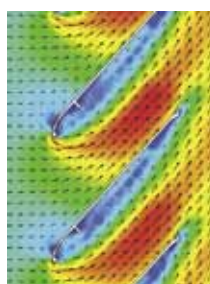
- Hloubka pro montáž :	
50/12 nosníky :	106 mm
21/50 Multi nosníky :	144 mm
50/50 nosníky :	144 mm

- Typ nosníků :	50/12 (nenosný) 21/50 Multi (nosný) 50/50 (nosný)
-----------------	---

Pro přehled nosníků obsažených v této brožůře: viz rozkládací list na zadní straně této brožůry.

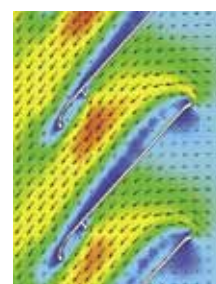
EFD simulace

DOVNITŘ

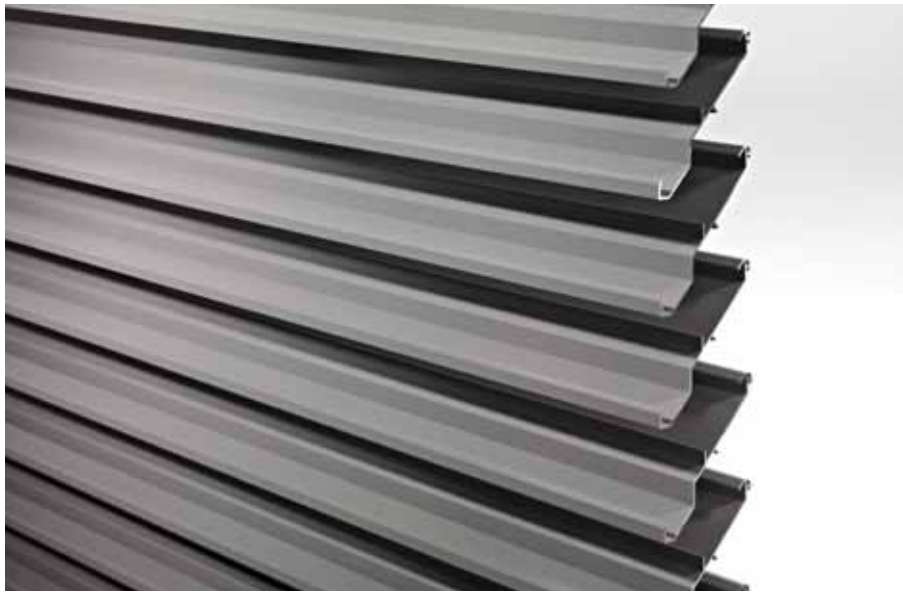


K-faktor
Sání : 7.99
Ce: 0,35

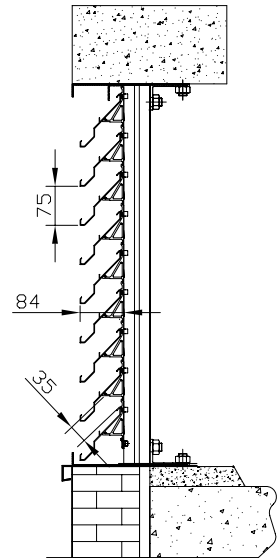
VEN



K-faktor
Výduch : 7.28
Cd: 0,37



> Classic W 80HP



DucoWall Classic W 80HP

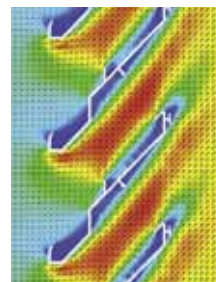
DucoWall Classic W 80HP série je ventilační žaluzie , která může být jako samostatný prvek nebo může být namontována na již stávající konstrukci. "Otoč a kliknout" systém zaručuje rychlou a snadnou instalaci. Jedinečně tvarované lamely zaručují vynikající vodoodpudivé vlastnosti.

Technické specifikace

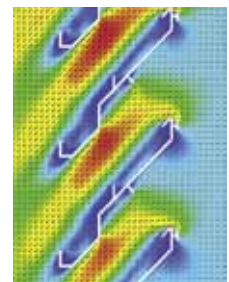
- Rozteč lamel :	75 mm
- Hloubka lamel :	84 mm
- Volná čelní plocha :	83%
- Relativní průtočný průřez :	49%
- Mřížka proti hmyzu (K dispozici jako příslušenství) :	Nerezová mřížka 2.3 x 2.3 mm Nerezová mřížka 6 x 6 mm
- Maximální rozteč mezi dvěma nosníky :	1,650 mm
- Hloubka pro montáž :	
50/12 nosníky:	96 mm
21/50 Multi nosníky:	134 mm
50/50 nosníky :	134 mm
- Typy nosníků :	50/12 (nenosný) 21/50 Multi (nosný) 50/50 (nosný)

EFD simulace

DOVNITŘ



VEN



K-faktor

Sání : 11.19

Ce: 0,30

K-faktor

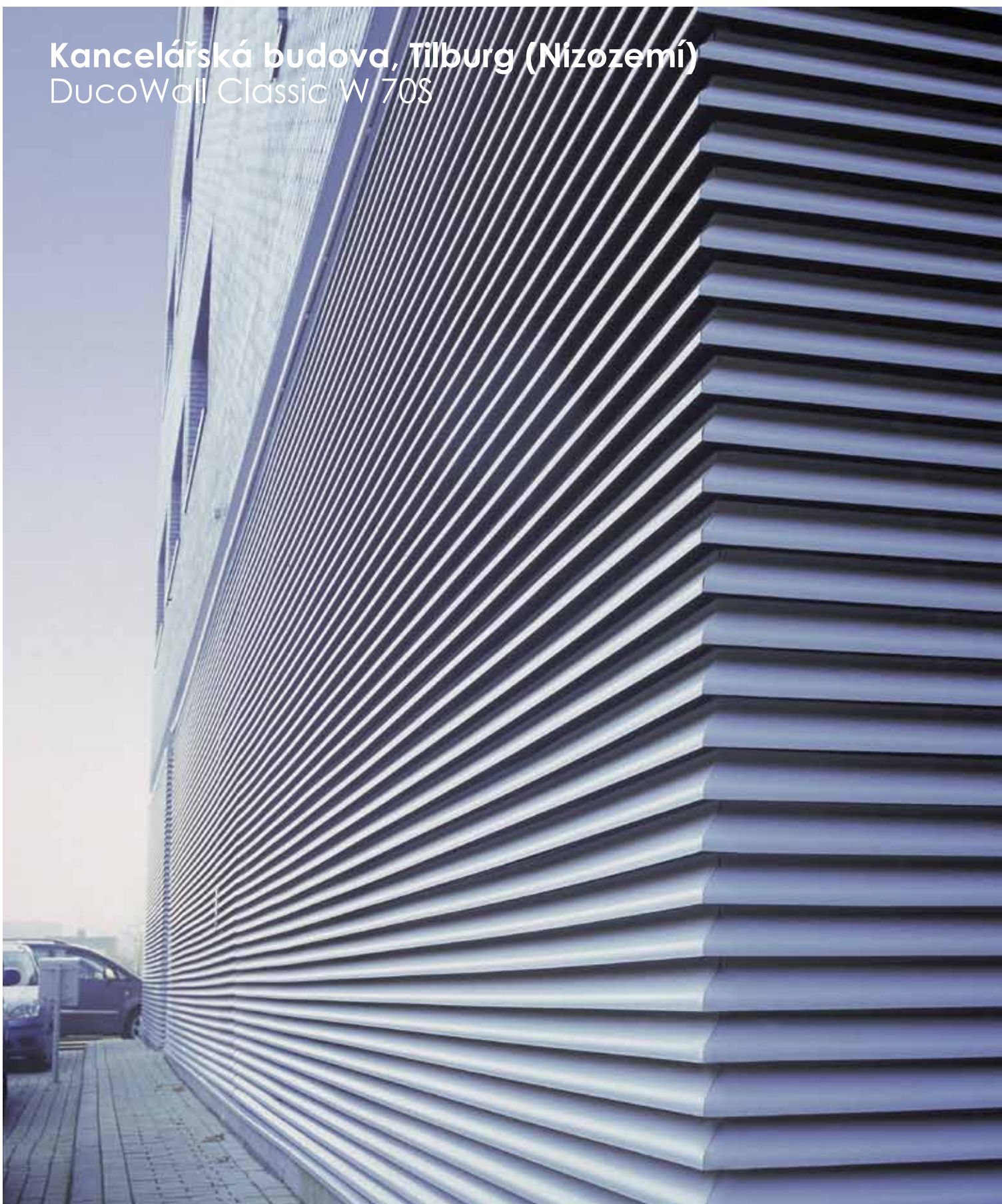
Výduch : 13.62

Cd: 0,27

Pro přehled nosníků obsažených v této brožuře: viz rozkládací list na zadní straně této brožury.



Kancelářská budova, Tilburg (Nizozemí)
DucoWall Classic W 70S



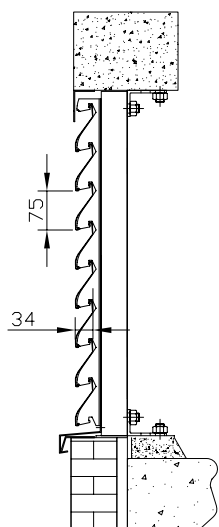
DOKONČENÉ PROJEKTY



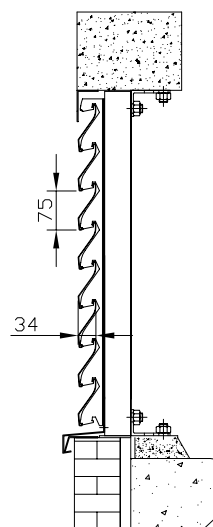
DucoWall Basic W 35S/Z

DucoWall Basic W 35S/Z Série je ventilační stěna navržena tak, aby se zaklapla přímo do podpůrného systému s patentovaným DUCO Direct Clip systémem. Speciální tvar lamel byl určen jak pro S a Z tvary lamel. Tento systém se ideálně hodí pro projekty, kde je primární funkcí ventilační stěny nabídnout efektivní kosmetické krytí ("stínění"). Tento systém je často používán v projektech jako stínící mřížka.

> Basic W 35S



> Basic W 35Z



Technické specifikace

Rozteč lamel :	75 mm
Hloubka lamel :	35 mm
Hloubka pro montáž:	
40/47 nosníky:	51 mm
21/73 nosníky :	78 mm
40/102 nosníky:	107 mm
Volná čelní plocha :	69%
Relativní průtočný průřez :	27%
Maximální rozteč mezi dvěma nosníky :	1,650 mm
Typ nosníků :	40/47 (nenosný) 21/73 a 40/102 (nosný)

Pro přehled nosníků obsažených v této brožůře: viz rozkládací list na zadní straně této brožury.

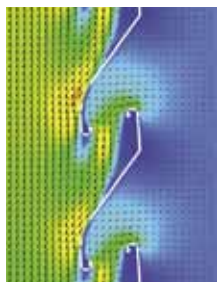
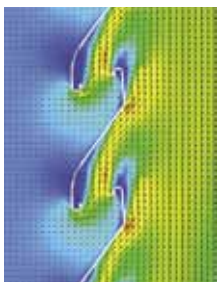


Ducowall Základní řada je zvláště vhodný pro stínící účely

EFD simulace

DOVNITŘ

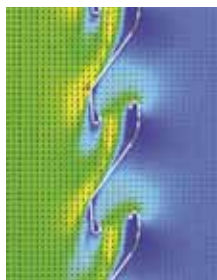
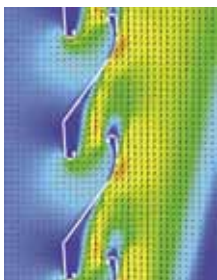
VEN



W 35S

K-faktor
Sání : 43.56
Ce: 0,15

K-faktor
Výduch : 46.63
Cd: 0,15



W 35Z

K-faktor
Sání : 50.02
Ce: 0,14

K-faktor
Výduch : 41.01
Cd: 0,16



DucoWall Dveře

Ventilační stěny jsou často používány jako stínění technických oblastí, které vyžadují permanentní ventilaci. DucoWall dveře mohou být integrovány jako stínění a zároveň zajišťují snadný přístup.

DucoWall dveře jsou dveře s žaluziemi, spojené s lamelami, nosníky a částmi z DucoWall okruhu produktů. Dveře vypadají jako okolní žaluzie, a tak dohromady tvoří dokonalou jednotku.

DucoWall dveře série dveří jsou k dispozici jako jednoduché nebo dvojité a s otvíráním dovnitř nebo ven. Dveře mohou být zavěšeny tak, aby mohly být otevírány zleva i zprava.

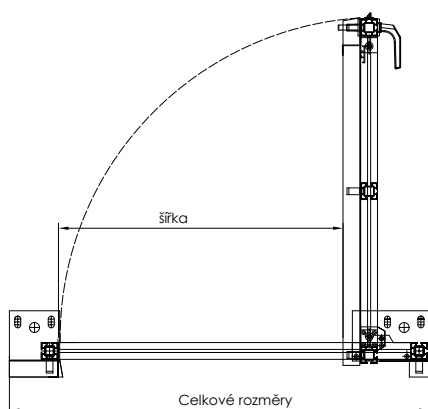
DucoWall dveře série dveří jsou dodávány na míru, a pokud je to nutné, jsou vybaveny speciálními závěsy z diagonálně uspořádaných výztužných kabelů.

DucoWall Dveře Rozměry

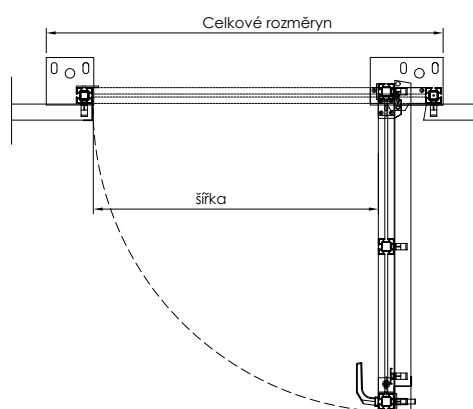
> Jednoduché dveře

○ Standardní dveře : 1,250 mm (šířka) x 2,200 mm (výška)

○ Pancéřové dveře : 1,500 mm (šířka x 3,000 mm (výška)



Otevírání dovnitř

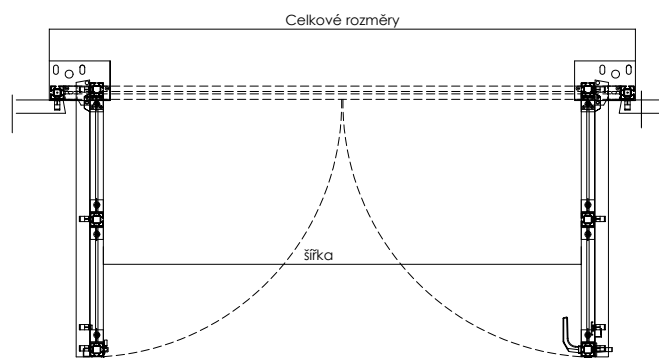


Otevírání ven

> Dvojité dveře

○ Standardní dveře : 2,500 mm (šířka) x 2,200 mm (výška)

○ Pancéřové dveře : 3,000 mm (šířka) x 3,000 mm (výška)



Příslušenství pro dveře

DucoWall dveře jsou standardně vybaveny klikou umístěnou na vnitřní straně dveří a s rukojetí T na vnější straně. Jiné kombinace jsou k dispozici na vyžádání.

Dveře používané jako únikové dveře jsou standardně vybaveny vnitřním "Antipanic" zařízením a venkovní klikou. "Antipanic" zařízení je možné mít pouze na dveřích otevíraných zevnitř.

Pro podrobný přehled všech rozměrů lamel: Prosím, navštivte nás na adrese www.duco.eu.

Laguna Beach, Knokke (Belgie)
DucoWall Classic W 20Z



DUCO WALL STŘEŠNÍ VĚŽIČKY

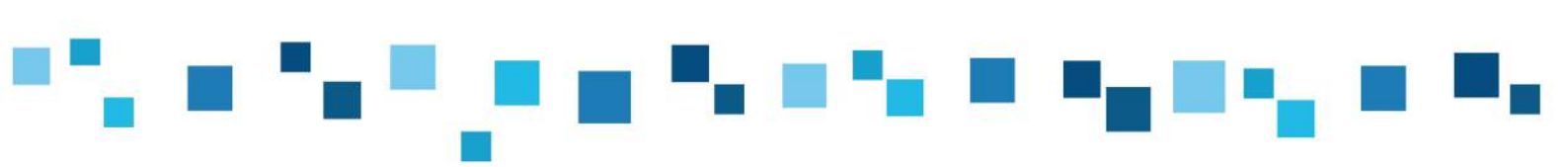


Duco projekty

Nové Duco obchodní prostory jsou chlazeny během teplých jarních a letních měsíců zcela přirozeným způsobem přes intenzivní větrání v noci (noční chlazení) a sluneční zastínění během dne.

Chladný noční vzduch přichází do budovy přes žaluzie Duco a je uložen v betonové konstrukci budovy. Tento vzduch se postupně uvolňuje během dne. Teplý vzduch je odváděn do výrobní haly větracími otvory zhotoveny z Duco ventilační stěny.





DucoWall

Perfektní spojení mezi
tvarem a funkcí...

STUDIE



Technické hodnoty pro CLS systémy

	Hloubka pro montáž(mm)	hloubka lamel (MM)	rozeč lamel (MM)	TYP NOSNÍKŮ										
				nenosný 40/21 nosník	nosný 40/70 nosník	nenosný 50/12 nosník	nosný 21/50 MULTI nosník	nosný 50/50 nosník	nenosný 40/47 nosník	nosný 21/73 nosník	nosný 40/102 nosník			
DUCOWALL														
> DUCOWALL SOLID														
DucoWall Solid W 30Z P1	52 mm s 40/21 nosníky 100 mm s 40/70 nosníky	30	37,5	✓	✓	-	-	-	-	-	-	-	-	-
DucoWall Solid W 30Z P2	52 mm s 40/21 sloupky 100 mm s 40/71 nosníky	30	37,5	✓	✓	-	-	-	-	-	-	-	-	-
DucoWall Solid W 30Z NP	52 mm s 40/21 nosníky 100 mm s 40/72 nosníky	30	37,5	✓	✓	-	-	-	-	-	-	-	-	-
DucoWall Solid W 50Z P1	75 mm s 40/21 nosníky 124 mm s 40/70 nosníky	50	75	✓	✓	-	-	-	-	-	-	-	-	-
DucoWall Solid W 50Z P2	75 mm s 40/21 nosníky 124 mm s 40/71 nosníky	50	75	✓	✓	-	-	-	-	-	-	-	-	-
DucoWall Solid W 50Z NP	75 mm s 40/21 nosníky 124 mm s 40/72 nosníky	50	75	✓	✓	-	-	-	-	-	-	-	-	-
> DUCOWALL CLASSIC														
DucoWall Classic W 20Z	35 mm s 50/12 nosníky 73 mm s 50/50 & 21/50 MULTI nosníky	20	35	-	-	✓	✓	✓	-	-	-	-	-	-
DucoWall Classic W 20V	35 mm s 50/12 nosníky 73 mm s 50/50 & 21/50 MULTI nosníky	20	20	-	-	✓	✓	✓	-	-	-	-	-	-
DucoWall Classic W 35V	50 mm s 50/12 nosníky 88 mm s 50/50 & 21/50 MULTI nosníky	35	35	-	-	✓	✓	✓	-	-	-	-	-	-
DucoWall Classic W 50Z	65 mm s 50/12 nosníky 103 mm s 50/50 & 21/50 MULTI nosníky	50	65	-	-	✓	✓	✓	-	-	-	-	-	-
DucoWall Classic W 50S	65 mm s 50/12 nosníky 103 mm s 50/50 & 21/50 MULTI nosníky	50	65	-	-	✓	✓	✓	-	-	-	-	-	-
DucoWall Classic W 50Z/30°/65	65 mm s 50/12 nosníky 103 mm s 50/50 & 21/50 MULTI nosníky	50	65	-	-	✓	✓	✓	-	-	-	-	-	-
DucoWall Classic W 50Z/30°/75	65 mm s 50/12 nosníky 103 mm s 50/50 & 21/50 MULTI nosníky	50	75	-	-	✓	✓	✓	-	-	-	-	-	-
DucoWall Classic W 50/75Z	65 mm s 50/12 nosníky 103 mm s 50/50 & 21/50 MULTI nosníky	50	75	-	-	✓	✓	✓	-	-	-	-	-	-
DucoWall Classic W 50/75S	65 mm s 50/12 nosníky 103 mm s 50/50 & 21/50 MULTI nosníky	50	75	-	-	✓	✓	✓	-	-	-	-	-	-
DucoWall Classic W 70S	85 mm s 50/12 nosníky 123 mm s 50/50 & 21/50 MULTI nosníky	70	85	-	-	✓	✓	✓	-	-	-	-	-	-
DucoWall Classic W 70V	87 mm s 50/12 sloupky 125 mm s 50/50 & 21/50 MULTI nosníky	70	65	-	-	✓	✓	✓	-	-	-	-	-	-
DucoWall Classic W 90S	106 mm s 50/12 nosníky 144 mm s 50/50 & 21/50 MULTI nosníky	70	85	-	-	✓	✓	✓	-	-	-	-	-	-
DucoWall Classic W 90HP	105 mm s 50/12 nosníky 143 mm s 50/50 & 21/50 MULTI nosníky	90	105	-	-	✓	✓	✓	-	-	-	-	-	-
DucoWall Classic W 60C	89 mm s 50/12 nosníky 127 mm s 50/50 & 21/50 MULTI nosníky	60	50	-	-	✓	✓	✓	-	-	-	-	-	-
DucoWall Classic W 60C/2	127 mm s 50/50 nosníky	60	50	-	-	-	-	✓	-	-	-	-	-	-
DucoWall Classic W 60C/3	154 mm s 50/50 nosníky	60	50	-	-	-	-	✓	-	-	-	-	-	-
DucoWall Classic W 80HP	96 mm s 50/12 nosníky 134 mm s 50/50 & 21/50 MULTI nosníky	80	75	-	-	✓	✓	✓	-	-	-	-	-	-
> DUCOWALL BASIC														
DucoWall Basic W 35S	51 mm s 40/47 nosníky 78 mm s 50/50 & 21/73 nosníky	35	75	-	-	-	-	-	✓	✓	✓	✓	✓	✓
DucoWall Basic W 35Z	51 mm s 40/47 nosníky 78 mm s 50/50 & 21/74 nosníky	35	75	-	-	-	-	-	✓	✓	✓	✓	✓	✓

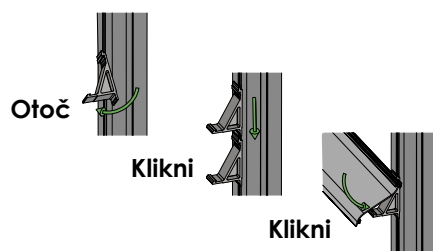
MAXIMÁLNÍ ROZTEČ MEZI nosníky (MM)	VODĚODPUDIVÁ ÚČINNOST (S MŘÍŽKOU PROTI HMYZU)						MŘÍŽKY PROTI HMYZU				
	v = 0 m/s	v = 0.5 m/s	v = 1 m/s	v = 1.5 m/s	v = 2 m/s	v = 2.5 m/s	Rozměr mřížky P1	Rozměr mřížky P2	Horizontální PVC pásy	Vertikální PVC pásy	mřížka proti hmyzu/škůdcům
2000	A(99,11)	B	B(97,04)	B(95,44)	C(86,74)	D	S	-	-	-	-
2000	B(97,55)	B(95,42)	C	C(88,94)	C(82,30)	D	-	S	-	-	O
2000	-	-	-	-	-	-	-	-	-	-	-
2000	A(100%)	A(99,2%)	B(98,28%)	B(95,93%)	C(91,07%)	D(79,14%)	S	-	-	-	-
2000	B(98,92)	(B)97,46	(B)95,76	(C)94,14	(C)90,45	(D)77,42	-	S	-	-	O
2000	-	-	-	-	-	-	-	-	-	-	-
1162	C(94,87%)	C(93,15%)	D	D(75,4%)	D	D	-	-	-	-	O
1580	A(99,9%)	A(99,7%)	B(98,65%)	B	C	D	-	-	-	-	O
2400	A(100%)	A(99,5%)	B(98,5%)	C(89,7%)	D(46,4%)	D	-	-	-	-	O
1250	B	B(96,55%)	C(94,09%)	C(91,71%)	D	D	-	-	-	63mm	O
1450	B	B(96,55%)	C(94,09%)	C(91,71%)	D	D	-	-	43mm	63mm	O
1800	B(96,89%)	C(93,85%)	C(89,29%)	C(82,73)	D	D	-	-	-	-	O
1800	B(96,69%)	C(93,85%)	C(91,71%)	C(84,33)	D	D	-	-	-	-	O
1250	B(98,6%)	C	C(94,7%)	C	C(82,2%)	D	-	-	-	73mm	O
1450	B(98,6%)	C	C(94,7%)	C	C(82,2%)	D	-	-	-	73mm	O
1450	B	C	C(94,27%)	C	C(84,90%)	D	-	-	63mm	83mm	O
2000	A	B(98,98%)	B(95,53%)	C(80,43%)	D	D	-	-	-	63mm	O
1450	A	B	C(94,98%)	C	C(81,84%)	D	-	-	83mm	103mm	O
1000	B(97,96%)	B(95,28%)	C(91,12%)	C(85,14)	D(77,92)%	D	-	-	-	-	O
1250	B(95,2%)	C	C(81,4%)	D	D	D	-	-	-	-	O
1250	A(99,9%)	A(99,9%)	B(98,9%)	C	C(87,9%)	C	-	-	-	-	-
1250	A(100%)	A(100%)	A(100%)	A(100%)	A(100%)	C	-	-	-	-	-
1650	A(99,2%)	B(98%)	B(97,0%)	C	C(89,9%)	C	-	-	-	-	O
1650	A(99,99%)	A(99,97%)	B(98,87)	D(69,75)	D	D	-	-	-	-	-
1650	A(99,99%)	A(99,99%)	B(97,55%)	D(69,05%)	D	D	-	-	-	-	-

"S": STANDARTNĚ | "O": VOLITELNĚ

	SKUTEČNÝ PRŮTOK VZDUCHU(%)	RALATIVNÍ PRŮTOČNÝ PRŮŘEZ (%)	K FAKTOR ČERSTVÝ VZDUCH SÁNÍ	K FAKTOR ČERSTVÝ VZDUCH VÝDUCH	CE	CD	STRANA
DUCOWALL							
DUCOWALL SOLID							
DucoWall Solid W 30Z P1	60	34	17,01	18,30	0,24	0,23	12-13
DucoWall Solid W 30Z P2	86	48	12,38	12,73	0,28	0,28	12-13
DucoWall Solid W 30Z NP	0	0	-	-	-	-	12-13
DucoWall Solid W 50Z P1	54	31	19,37	24,04	0,23	0,20	14-15
DucoWall Solid W 50Z P2	86	49	16,65	16,83	0,25	0,24	14-15
DucoWall Solid W 50Z NP	0	0	-	-	-	-	14-15
DUCOWALL CLASSIC							
DucoWall Classic W 20Z	63	47	22,73	30,52	0,21	0,18	18
DucoWall Classic W 20V	95	37	42,93	47,10	0,15	0,15	19
DucoWall Classic W 35V	59	35	59,06	54,49	0,13	0,14	20
DucoWall Classic W 50Z	75	52	19,00	25,17	0,23	0,20	21
DucoWall Classic W 50S	75	52	17,38	23,48	0,24	0,21	22
DucoWall Classic W 50Z/30°/65	41	40	14,54	10,52	0,26	0,31	25
DucoWall Classic W 50Z/30°/75	49	46	10,23	8,66	0,31	0,34	25
DucoWall Classic W 50/75Z	80	54	9,00	13,87	0,33	0,27	23
DucoWall Classic W 50/75S	80	54	8,75	13,62	0,34	0,27	24
DucoWall Classic W 70S	79	53	16,80	18,00	0,24	0,24	26
DucoWall Classic W 70V	65	44	72,79	83,88	0,12	0,11	27
DucoWall Classic W 90S	80	54	16,35	17,44	0,25	0,24	28
DucoWall Classic W 90HP	90	57	7,99	7,28	0,35	0,37	29
DucoWall Classic W 60C	84	46	10,05	10,75	0,32	0,30	30-31
DucoWall Classic W 60C/2	84	36	23,09	26,13	0,21	0,20	30-31
DucoWall Classic W 60C/3	84	36	31,06	42,78	0,18	0,15	30-31
DucoWall Classic W 80HP	83	49	11,19	13,62	0,30	0,27	32
DUCOWALL BASIC							
DucoWall Basic W 35S	69	27	43,56	46,63	0,15	0,15	34
DucoWall Basic W 35Z	69	27	50,02	41,01	0,14	0,16	34

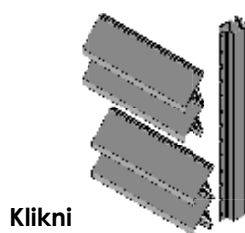
> Upevňovací možnosti

DucoWall Classic



"Otoč a kliknout"

DucoWall Solid and DucoWall Basic



Přímé přichycení

> Přehled nosníků

DucoWall Solid



40/21 nosník



40/70 nosník

DucoWall Classic



50/12 nosník



21/50 MULTI nosník



50/50 nosník

DucoWall Basic



40/47 nosník



21/73 nosník



40/102 nosník

Společnost :

METALPLAST CZ s.r.o. přední výrobce a dodavatel systémů stínících a ventilační techniky pro administrativní budovy i rodinné domy v České republice byla založena v roce 1991.



V současné době dodává na zakázku širokou paletu výrobků stínící techniky pro exteriér i interiér, od žaluzií přes textilní rolety, hliníkové rolády až po fasádní slunolamy.

Dále výrobky pro přirozenou ventilaci objektů, tj. různé typy ventilačních žaluzií a mřížek a výrobky pro zabezpečení objektů.



Cílem společnosti je poskytovat optimální řešení zajištění zdravého a komfortního prostředí v interiéru pro každý objekt individuálně s ohledem na energetickou úspornost a zabezpečení.

Odkazy:

webové stránky



facebook



Pobočky:

Sídlo společnosti:
Březová 188 500 03
Hradec Králové
telefon: 495 543 011
fax: 495 408 580
e-mail: hk@metalplastcz.cz

Tepelná ochrana

Stínění

Ventilace

Zabezpečení